

A se păstra ferit de căldură, lumină și umiditate. A nu se lăsa la îndemâna și la vederea copiilor mici. Acesta este un supliment alimentar. Suplimentele alimentare nu înlocuiesc o dietă variată și echilibrată și un mod de viață sănătos; adăugați exerciții fizice corespunzătoare și echilibru mental. A nu se depăși doza recomandată pentru consumul zilnic.

Notificat de: Serviciul Național pentru Plante Medicinale, Aromatice și Produse ale Stupului - S.N.P.M.A.P.S. nr. AA12816/ 2019

Producător:

Laboratoarele Medica S.R.L., jud. Ilfov,
loc. Otopeni, str. Frasinului, nr. 11

Deținător notificare:

S.C. MEDICINAS S.R.L.,
București, Str. Rodiei 37

www.insuvegforte.ro | www.medicinas.ro

Tel. 0723.269.701

office@medicinas.ro



MEDICINAS

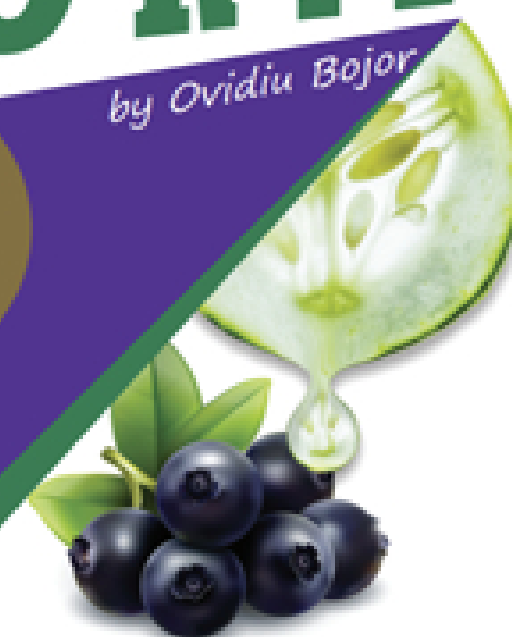
Insuveg FORTE®

by Ovidiu Bojor

90
CAPSULE
VEGETALE

SUPLIMENT ALIMENTAR

Greutate netă:
35,15 g



Ingrediente/capsulă 390,5 mg: Pulbere din fructe de Castravete-amar (*Momordica charantia*) - 50 mg Extract din fructe de Afin (*Vaccinium myrtillus*) - 50 mg Extract 4:1 din flori de Floarea-pasiunii (*Passiflora incarnata*) - 50 mg Pulbere din rizomi de Turmeric (*Curcuma longa*) - 50 mg Pulbere din frunze de Afin (*Vaccinium myrtillus*) - 45 mg Pulbere din frunze de *Gymnema sylvestre* - 25 mg Beta-caroten 1% (gumă arabică, maltodextrină, ulei vegetal, dioxid de siliciu, acid ascorbic, tocofenol, extract de rozmarin) - 25 mg Extract din fructe de Piper-negru (*Piper nigrum*), cu 95% piperine - 5 mg Picolinat de crom, cu 12,48% crom (156% VNR cf. Reg. 1169/2012) - 0,5 mg. Capsula (hidroxipropilmetilceluloza) - 90 mg. **Cromul** contribuie la menținerea concentrațiilor normale ale glucozei din sânge. **Gymnema sylvestre** reglează pofta de dulce. Fructele de Afin contribuie la metabolismul normal al glucidelor, lipidelor și proteinelor.

Mod de utilizare: câte o capsulă, de 3 ori pe zi, înainte de masă, cu un pahar mare de apă

A nu se utiliza de persoanele alergice la oricare dintre componentele produsului! Consultați specialistul înainte de utilizare! Persoanele aflate sub tratament cu hipoglicemice trebuie să consulte specialistul înainte de a consuma produsul!

A se consuma, de preferință, înainte de sfârșitul datei de expirare înscrisă pe ambalaj.

