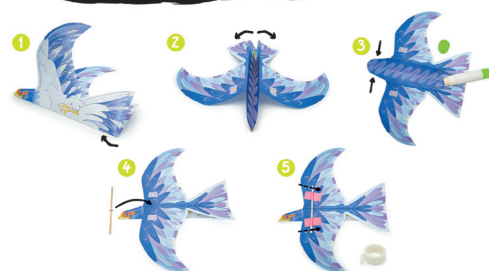


CUM SĂ CONSTRUIȚI ZMEUL-RÂNDUNICĂ

ÎNAINTE DE ASAMBLARE COLOREAZĂ RÂNDUNICA
CU MARKERELE PE CARE LE GĂSEȘTI ÎN CUTIE.



ZMEUL-RÂNDUNICĂ

Pentru această activitate, va trebui să scoateți din cutie următoarele:

- Rândunica
- Firul cu bobină



Să începem să jucăm:

După ce colorați și asamblați rândunica, introduceți și înodați firul, apoi încercați să o faceți să zboare, alergând...

Ce se întâmplă dacă alergați mai încet?
Ce se întâmplă dacă vă opriți?
Cât de mult timp puteți să faceți rândunica să plutească?

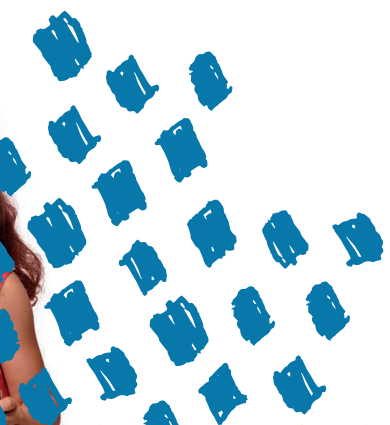
Începeți să alergați ca să aflați cât de sus o puteți face să zboare!



ÎN VIAȚA DE ZI CU ZI...

Aerul în mișcare împinge bărcile cu pânze, ne zboară păsările de pe cap și învârte moriștile. Suntem înconjurați de aer în fiecare minut al vieții noastre, cu excepția cazului în care suntem sub apă. Cum putem vedea și simți aerul din jurul nostru?

Încercați să bateți din palme în fața feței, să suflați baloane de săpun, să răsfirați o grămadă de frunze cu un evantai și să dezumflați un balon...
Ce alte lucruri poate face aerul?



MASIȚĂRII PE BAZĂ DE AER

Gama de jocuri Lab&Craft a fost gândită și produsă pentru a oferi copiilor o experiență creativă, distractivă și stimulativă bazată pe știință. Cu o **abordare senzorială practică**, copiii pot încerca și testa ipoteze, își pot exprima întreg potențialul și pot explora lumea din jurul lor prin dezvoltarea de abilități interdisciplinare tipice abordării STEM prezentate prin intermediul acestor produse noi.

STEM (Știință, Tehnologie, Inginerie și Matematică) promovează dezvoltarea unor abilități interdisciplinare esențiale pentru a înțelege mecanismele de bază ale vieții de zi cu zi, precum și a unor abilități de rezolvare a problemelor, prin mobilizarea concomitentă a aptitudinilor intelectuale, manuale și creative.

Elementul științific pe care se bazează jocurile Lab&Craft le permite copiilor să învețe prin observație și descoperire. De asemenea, le stimulează curiozitatea, ridicând întrebări.

Gama **Lab&Craft**, concepută pentru intervalul de vârstă între 3 și 7 ani, oferă copiilor și educatorilor acestora posibilitatea de a se distra în timp ce descoperă subiecte științifice, prin intermediul unei abordări bazate pe **STEM**.

Gama de jocuri promovează o viziune științifică asupra lumii și este concepută pentru a încuraja dorința firească a copiilor de a învăța prin intermediul experimentării directe, într-o viziune în conformitate cu metoda de învățare **Maker**. Stimulați de joc, copiii sunt conduși spre a experimenta și a dezvolta o abordare practică, creând obiecte și instrumente de studiu care sunt rezultatul unui proces care decurge din observație. Acest proces îi conduce pe copii să formuleze ipoteze și îi stimulează să manipuleze și să creeze obiecte, antrenând astfel forme multiple de inteligență.

Învățarea activă, distracția și dezvoltarea de abilități sunt cuvintele-cheie ale acestei game de jocuri, în care experimentarea directă stimulează curiozitatea copiilor, determinându-i să descopere lumea din jurul lor.

CONȚINUTUL JOCULUI



OBIECTIVE SPECIFICE

- **DESCOPERIȚI CĂ AERUL EXERCITĂ O FORȚĂ CARE POATE DEPLASA SAU RIDICA OBIECTE**
- **EXPERIMENTAȚI CUM OBIECTELE SE MIȘCĂ DIFERIT CÂND FORȚA AERULUI SE SCHIMBĂ**
- **DOBÂNDIREA ABILITĂȚILOR DE COORDONARE OCHI-MÂNĂ**
- **DEZVOLTAREA ABILITĂȚILOR MOTORII FINE**

MULTIPLE MODALITĂȚI DE JOC

- **ARICIUL: O CĂLĂTORIE SĂLBATICĂ**
- **BROSCUȚA CARE MĂNÂNCĂ MINGI**
- **ZMEUL-RÂNDUNICĂ**

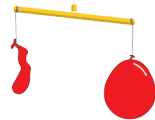
GLOSAR:

AERUL: Aerul este un amestec de gaze care ocupă tot spațiul din jurul nostru și înconjoară Pământul. Este esențial pentru majoritatea vieții animale și vegetale, și mai ales pentru viața umană, deoarece conține oxigenul pe care îl respirăm și dioxidul de carbon de care au nevoie plantele.

CÂTEVA CARACTERISTICI ALE AERULUI:

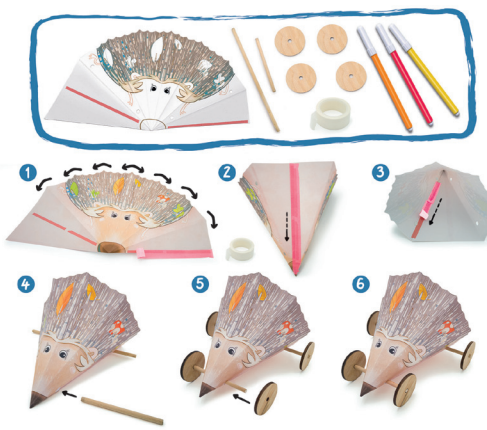
Aerul este flexibil și ocupă tot spațiul pe care îl găsește.

Aerul are masă.



CUM SĂ CONSTRUIȚI ARICIUL

ÎNAINTE DE ASAMBLARE COLOREAZĂ ARICIUL CU MARKERELE PE CARE LE GĂSEȘTI ÎN CUTIE.



ARICIUL PLIMBĂREȚ

Pentru această activitate, va trebui să scoateți din cutie următoarele:

- Ariciul cu roți
- Paiul drept



Să începem să jucăm:

După ce colorați și asamblați ariciul, încercați să folosiți paiul ca să suflați aer în con. Ce se întâmplă?

Se mișcă ariciul? Continuă să meargă cu aceeași viteză? Încercați să suflați în fața ariciului. Se mai mișcă?

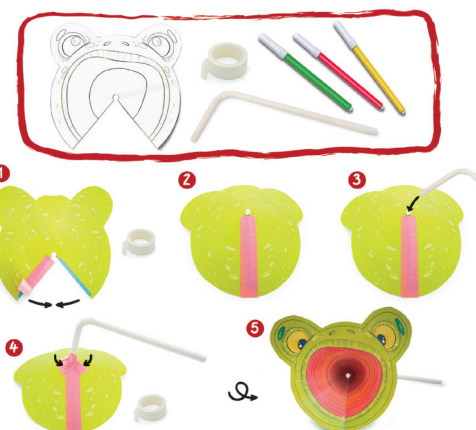
Pregătiți un teren de joc, hotărând unde sunt liniile de sosire și distrați-vă făcând ariciul să alerge. Pune-l la încercare, suflând cu toată forța, pentru a-l face să alunece din ce în ce mai departe!

FORMA ARICIULUI ÎI PERMITE SĂ COLECTEZE ȘI SĂ CANALIZEZE AERUL DIN JURUL SĂU. CU CÂT SUFLĂM MAI TARE, CU ATÂT ARICIUL SE MIȘCĂ MAI REPEDE, DATORITĂ FORȚEI AERULUI SUFLAT SPRE EL.

ÎN TIMP CE MĂ JUCĂM, AM DESCOPERIT CĂ...

CUM SĂ CONSTRUIȚI BROSCUȚA

ÎNAINTE DE ASAMBLARE COLOREAZĂ BROSCUȚA CU MARKERELE PE CARE LE GĂSEȘTI ÎN CUTIE.



BROSCUȚA MĂNĂCĂTOARE DE MINGI

Pentru această activitate, va trebui să scoateți din cutie următoarele:

- Broscuța care mănâncă mingi
- Mingea albă
- Paiul curbat



Să începem să jucăm:

După ce colorați și asamblați broasca, suflați în pai. În timp ce suflați, țineți mingea sus. Ce se întâmplă?

Dacă continuați să suflați, reușiți oare să țineți mingea suspendată în aer?

Dacă înclinați broasca în timp ce suflați, mingea mai poate oare să rămână suspendată?

Suplimentar, încercați să puneți mingea în interiorul broscuței și apoi suflați. Ce se întâmplă?

FORȚA AERULUI SUSȚINE MINGEA DOAR DACĂ ACEASTA SE AFLĂ ÎNTR-O ANUMITĂ POZIȚIE.

ll

ÎN TIMP CE MĂ JUCĂM, AM DESCOPERIT CĂ...