

- Clătiți și uscați bine scaunul înainte de prima folosire!  
Nu utilizați detergenți sau produse de curățare abrazive!

- Pentru o bună funcționare a ventuzelor, pe o perioadă lungă de timp, este recomandat ca scaunul să nu fie depozitat cu ventuzele prinse de o anumită suprafață.

- ATENȚIE! Nerespectarea acestor instrucțiuni ar putea duce la rănirea sau punerea în pericol a bebelușului dvs!
- ATENȚIE! Nu lăsați niciodată bebelușul nesupravegheat în apă!
- ATENȚIE! Nu părăsiți niciodată baia în timp ce bebelușul este în apă!

Nu deschideți ușa și nu răspundeți la telefon dacă cineva va căuta.  
Dacă trebuie să părăsiți baia, luați bebelușul cu dvs.

- ATENȚIE! Asigurați-vă că nivelul apei din cada nu depășește nivelul maxim înscris pe partea exterioară a scaunului!
- ATENȚIE! Există pericol de înecare chiar dacă apa are +/- 2 cm adâncime, în special pentru bebelușii mai mici de 7 luni. Nu mișcați copilul cât timp este așezat în scaun. Pericol de rănire!

- ATENȚIE! Nu lăsați bebelușul în grijă unui copil!
- ATENȚIE! Nu este recomandat ca acest produs să fie folosit de persoane cu dizabilități mentale sau locomotorii.
- ATENȚIE! Temperatura recomandată pentru apă este de 37-38 grade Celsius. Înainte de fiecare baie verificați apa și vă asigurați că bebelușul nu ajunge la robinete. Pericol de ardere!

- ATENȚIE! Nu folosiți acest scaun pe suprafețe deteriorate!
- ATENȚIE! Folosiți scaunul de baie atunci când bebelușul este capabil să stea singur în sezut (începând de la 6-7 luni).
- ATENȚIE! Puteți folosi acest scaun de baie până când bebelușul este capabil să stea singur în picioare!

- ATENȚIE! Scaunul de baie nu este recomandat pentru cazile cu mai multe niveluri!
- ATENȚIE! Înainte de folosire, asigurați-vă că toate cele patru ventuze sunt prinse bine de mijlocul cazii, ridicând ușor scaunul.

- ATENȚIE! Nu folosiți scaunul dacă ventuzele nu sunt prinse corect sau sunt stricate!

Folosiți întotdeauna piese de schimb originale furnizate de producător!

- ATENȚIE! Timpul recomandat pentru baie este de 10 minute!
- ATENȚIE! Nu lăsați bebelușul să se joace în cada, lângă scaunul de baie, nesupravegheat.
- ATENȚIE! Produsul nu este o jucărie! Este un produs pentru îngrijirea bebelușului!



Fabricat și distribuit de:

**BUKI France**

22 rue du 33<sup>ème</sup> Mobiles - 72000 Le Mans - FRANCE

Tél: +33 1 46 65 09 92 - E-mail: daniellevy@bezeqint.net

[www.bukifrance.com](http://www.bukifrance.com)

Réf: 8B401



## Scaun de baie pentru bebeluși



**Varsta recomandată: 7-16 luni.**  
**Greutatea maximă admisă: 13 kg.**

ATENȚIE! Nu lăsați niciodată copilul nesupravegheat!



Un adult trebuie să supravegheze în permanență copilul pentru a-l proteja împotriva înecului.

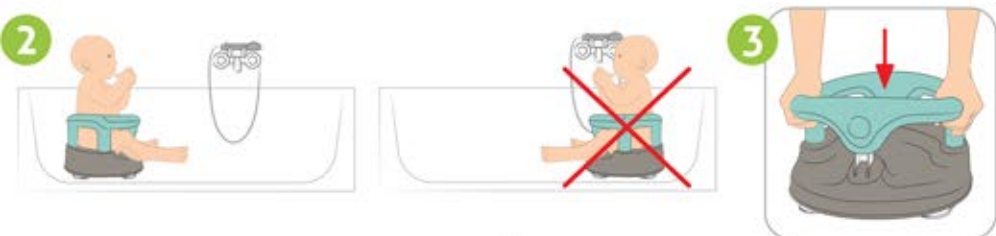
**ATENȚIE!** Citiți aceste instrucțiuni cu atenție înainte de a utiliza scaunul pentru baie și păstrați-le pentru consultări ulterioare!

1. Asigurati-va ca suprafata cazii este curata, nedeteriorata si nu are suprafete alunecoase.

2. Asezati scaunul in mijlocul cazii, asigurandu-va ca bebelusul nu ajunge la robinete.  
Pericol de ardere!

3. Apasati ferm scaunul in interiorul cazii, astfel incat ventuzele sa prinda suprafata.

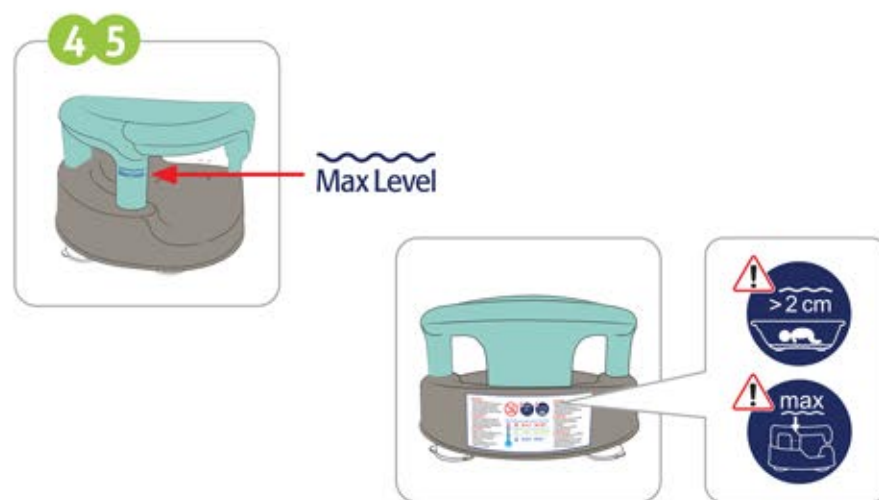
Asigurati-va ca toate cele patru ventuze sunt prinse bine de mijlocul cazii, prin ridicarea usoara a scaunului.



|2|

4. Inainte de a aseza bebelusul in scaun, asigurati-va ca aveti la indemana tot ce va este necesar pentru bauta acestuia.

5. Umpleti cada cu apa calduta ( temperatura recomandata - 37 -38 grade Celsius ) pana la nivelul maxim indicat pe exteriorul scaunului.



|3|

6. Inelul frontal ( de siguranta ) trebuie deschis si inchis doar de catre un adult!

Pentru deschiderea inelului:

A. Plasati ambele maini pe partile laterale ale inelului;

B. Apasati cele doua cleme de siguranta amplasate dedesubtul inelului;

C. Mentineti apasate clemele de siguranta in timp ce deschideti inelul frontal.  
Scaunul este acum pregatit pentru baia bebelusului!

7. Verificati intotdeauna temperatura apei inainte de a aseza bebelusul in apa!  
Asezati bebelusul in scaunul de baie, apoi inchideti inelul de siguranta.  
Asigurati-va ca inelul este inchis corect!  
Bebelusul trebuie asezat cu grija de catre un adult, pentru a evita ciupirea pielii.

8. Dupa terminarea baitei, deschideti inelul frontal si scoateti cu grija bebelusul din scaun.

9. Scoateti scaunul din cada prin ridicarea marginii exterioare a fiecarei ventuze.  
Nu trageți brusc!



141



151