

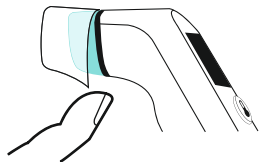
# BRAUN

BST200EE

## TempleSwipe™ Termometru

## Ghid rapid de pornire

1



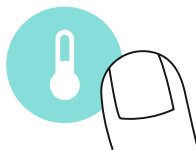
2



3

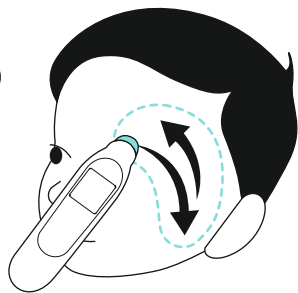


4



5

6



Mențineți un contact ferm dar delicat cu pielea și glisați în jos, de pe frunte spre ureche și înapoi, până când auziți un bip lung.

**37.0**  
°C

**38.0**  
°C

**39.0**  
°C

Temperatură  
normală

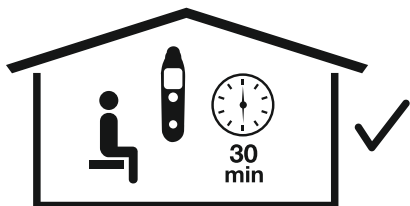
Febră

Febră  
mare

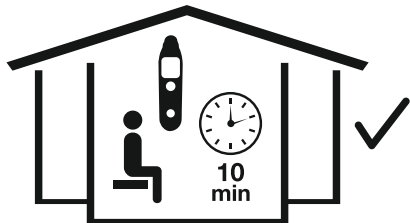
Poziționați termometrul pe piele chiar deasupra sprâncenei, apoi apăsați butonul de măsurare a temperaturii.



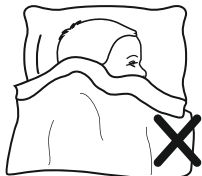
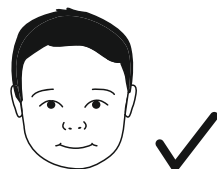
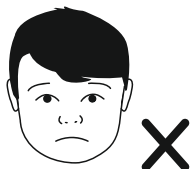
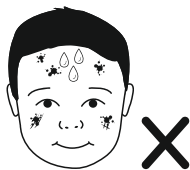
Persoana și termometrul trebuie să fie în interior cu cel puțin 30 de minute înainte.



Persoana și termometrul trebuie să fie în aceeași încăpere cu cel puțin 10 minute înainte.



## IMPORTANT!



Helen  
of Troy

MD REF BST200WE

www.BraunHealthcare.com @2020, Toate drepturile rezervate

TempleSwipe™ este marcă comercială a Helen of Troy Limited și/sau ale afiliaților săi.

Anumite mărci înregistrate sunt utilizate sub licența The Procter & Gamble Company sau a afiliaților săi

Kaz Europe Sarl, O companie Helen of Troy,  
Place Chauderon 18, CH-1003 Lausanne - Elveția

CE 0297

P/N A0047110R1