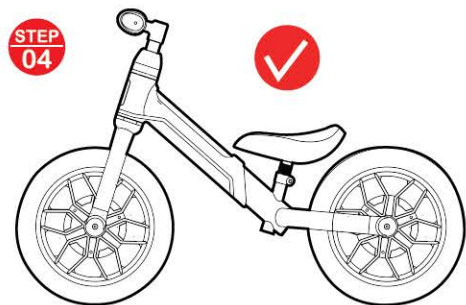
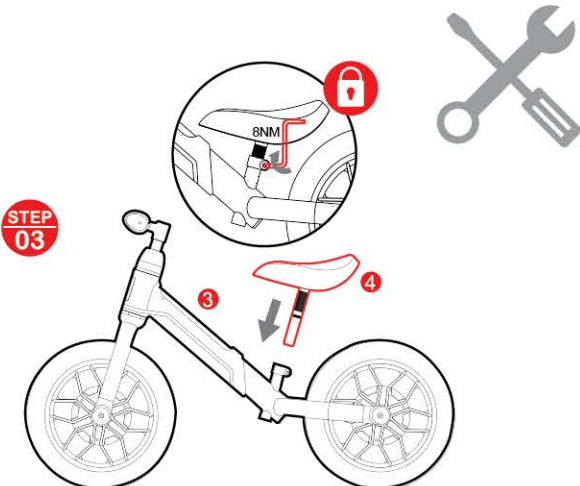
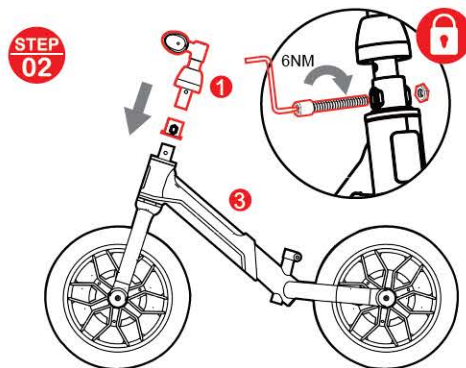
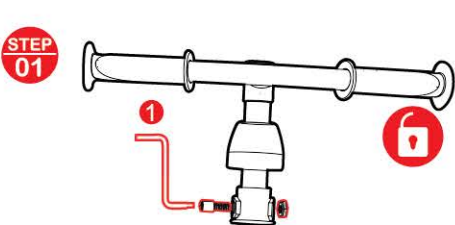
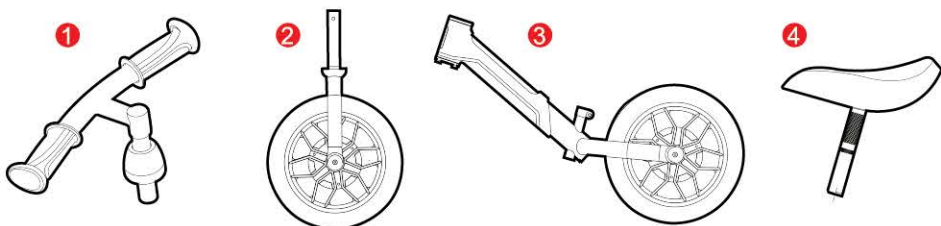


## Product Specifications

Category	Content	Category	Content
Recommended Age	3-6 years	Product Weight	3.2kg
Maximum Load	3.9kg	Product Size	830x340x560mm
Product Materials	Steel, PP, TPE		

Manufactured by Jiaxing Xiaohuzi Bike Factory Co., Ltd.  
 Add: No.121 Zhengyuan road, Tanghui Industrial Park, Jiaxing, Zhejiang, China.  
 www.qplaykids.com  
 Contact your local distributor

Website: [www.qplaykids.com](http://www.qplaykids.com)



## WARNING!

Adult assembly required!  
 TO AVOID SERIOUS INJURY: Continuous adult supervision required; never use near motor vehicles; never use near streets, swimming pools, hills, steps, or sloped driveways; Always wear shoes when using the bike. Never allow more than one rider.

- This product is not a stroller and does not meet the safety requirements for strollers. Do not use as means of transport.
- Adult assembly required. Read this manual completely and follow thoroughly the assembly instructions.
- Adult assembly required!
- Before riding, please check that all fasteners are correctly secure.
- Always wear shoes when riding.
- For the child's personal safety, always use safety equipment such as Helmet, Elbow pads, Knee Pads, and Gloves.
- Always wear a properly fitted helmet
- To be used on smooth paved surfaces without any traffic. Not for use on public roads.
- Not to be used at dusk, at night, or at times of limited visibility and unfit weather.
- Replace worn or broken parts immediately.
- Only one person riding at a time.
- Maximum weight is 3.9 kgs.
- Suitable for children 3-6 years.
- Adult assembly required. Choking hazard to children under the age of 3 years - contains small parts prior to assembly
- The toy should be used with caution since skill is required to avoid falls or collisions causing injury to the user or third parties.

**WARNING!** USE WITH PROTECTIVE EQUIPMENT AT ALL TIMES. WE RECOMMEND HELMETS, HAND/WRIST PROTECTORS, KNEEPADS AND ELBOW-PADS. TAKE GREAT CARE WHEN USING - IT REQUIRES CONSIDERABLE SKILL TO AVOID FALLING OR COLLIDING WITH OTHER PEOPLE.

## AVARNING!

Ska monteras av en vuxen!  
 FÖR ATT UNDVIKA ALLVARLIGA SKADOR: Kontinuerlig vuxen tillsyn nödvändig. Använd aldrig i närheten av motorfordon, gator, simbassänger, kullar, trappsteg eller lutande uppfarter. Bär alltid skor vid användning av trehjulingen. Tillåt aldrig fler än en person åt gången.

- Ska monteras av en vuxen!
- Före användning - kontrollera att alla fästansordningar sitter säkert på plats.
- Använd alltid skor.
- För barnets säkerhet - se till att det alltid använder skyddsutrustning som hjälm, armbågsskydd, knäskydd och handskar.
- Använd alltid en hjälm som sitter korrekt och uppfyller säkerhetskraven U.S. Consumer Product Safety Commission (CPSC) standard 16 CFR1203.
- För användning på icke-trafikerade, jämna och stenlagda ytor. Får ej användas på allmän väg.
- Får inte användas då det är mörkt ute, när sikten på annat sätt är nedsatt eller väderförhållandena missgynnsamma.
- Slitna och trasiga delar ska bytas ut direkt.
- Får endast användas av en person åt gången.
- Maxvikt 3.9 kg.
- Passar barn i åldern 36-72 månader.
- Vuxen montering krävs. Kvavningsrisk för barn under 3 år - innehållersmå delar före montering.
- L efsaken ska användas med försiktighet eftersom skicklighet krävs för att undvika fall eller kollisioner som skadar användaren eller tredjeman.

**WARNING!** ANVÄND SKYDDI VI REKOMMENDERAR HJÄLM, HANDESSKYDD, KNÄSKYDD OCH ARMBÅGSSKYDD. VAR FÖRSIKTIG DÅ SKICKLIGHETKRÄVS FÖR ATT UNDVIKA FALL OCH KOLLISIONER FÖR ANVÄNDAREN OCH FÖR UTMOMSTÄNDE.

## ВНИМАНИЕ!

Необходимо, чтобы сборку производил взрослый!  
 ЧТОБЫ ИЗБЕЖАТЬ СЕРЬЕЗНЫХ ТРАВМ: обязательен непрерывный присмотр взрослого; никогда не используйте возле автотранспортных средств; никогда не используйте возле улиц, бассейнов, холмов, ступеней или наклонных подъездных путей; всегда надевайте обувь, когда ездите на трехколесном велосипеде. Никогда не допускайте больше одного человека на велосипеде.

- Необходимо, чтобы сборку производил взрослый!
- Перед тем, как кататься на велосипеде, необходимо убедиться в том, что все крепежные детали правильно затянуты.
- При катании на велосипеде необходимо всегда носить обувь.
- Для личной безопасности ребенка необходимо всегда пользоваться предохранительными средствами, такими как шлем, налокотники, наколенники и перчатки.
- Всегда носите должным образом подобранный шлем, соответствующий стандарту Комиссии по безопасности потребительских товаров США (CPSC) 16 CFR 1203.
- Предназначен для езды по гладким дорожным покрытиям на площадках, где отсутствует какое-либо движение транспорта. непригоден для катания по дорогам общего пользования.
- Нельзя пользоваться в сумерках, ночью и в любое время, когда недостаточна видимость, а также в неблагоприятную погоду.
- Немедленно замените изношенные или поломанные детали.
- Только один катающийся ребенок одновременно.
- Максимальный вес 3.9 кг.
- Пригоден для использования детьми в возрасте от 36-72 месяцев.
- Требует сборки взрослыми. Представляет опасность удущения для детей младше 3 лет - содержит мелкие детали для сборки.
- Игрушку следует использовать осторожно, так как для избежания падений или столкновений, могущих причинить ущерб пользователю или третьим лицам, требуются навыки.

**ВНИМАНИЕ!** ИСПОЛЬЗУЙТЕ ЗАЩИТНЫЕ ПРИСГ 1 ОСОБЛЕНИЯ, РЕКОМЕНДУЕМ ШЛЕМЫ, ПРОТЕКТОРЫ ДЛЯ РУК/ЗАПЯСТЬЯ, НАКОЛЕННИКИ И НАЛОКОТНИКИ. ПРИ ПОЛЬЗОВАНИИ ПРОЯВЛЯЙТЕ ОСТОРОЖНОСТЬ, В СВЯЗИ С ЭМ, ЧТО ДЛЯ КАТАНИЯ НЕОБХОДИМА БОЛЬШАЯ СНОРОВКА ДЛЯ ТОГО, ЧТОБЫ ИЗБЕЖАТЬ ПАДЕНИЙ ИЛИ УШИБОВ ПОЛЬЗОВАТЕЛЯ И ТРЕТЬИХ ЛИЦ.

## WAARSCHUWING!

Montage door volwassene vereist!  
 OM ERNSTIG LETSEL TE VOORKOMEN: Continu toezicht van een volwassene vereist; gebruik nooit in de buurt van motorvoertuigen; gebruik nooit in de buurt van straten, zwembaden, heuvels, trappen of hellende oppervlakten; draag altijd schoenen bij het gebruik van de driewieler. Laat nooit meer dan één rijder tegelijk op de driewieler.

- Montage door volwassene vereist!
- Vóór het rijden controleren of alle bevestigingsmiddelen naar behoren vastzitten.
- Altijd schoenen dragen tijdens het rijden.
- Om persoonlijke veiligheid moet u kind altijd beschermingsmiddel en dragen, zoals helm, elleboogbeschermers, kniebeschermers en handschoenen.
- vConsumer Product Safety Commission (CPSC) Standard 16 CFR1203.
- Voor gebruik op effen, verhard terrein zonder verkeer. Niet voor gebruik op de openbare weg.
- Niet voor gebruik in het halfduister, &apos;s nachts, bij beperkte zichtbaarheid en slecht weer.
- Versleten of kapotte onderdelen onmiddellijk vervangen.
- Slechts één rijder tegelijk.
- Maximaal gewicht is 3.9 kg.
- Geschikt voor kinderen van 36 tot 72 maanden.
- Montage door volwassene vereist. Verstikingsgevaar voor kinderen jonger dan 3 jaar, bevat kleine onderdelen voor de montage.
- Het speelgoed moet met voorzichtigheid worden gebruikt, omdat ervaring vereist is om vallen of botsingen, met letsel voor de gebruiker of derden als gevolg, te voorkomen.

**!OPGELET!** GEBRUIK DE GESCHIKTE BESCHERMING (HELM, HAND/POLS-BESCHERMERS, KNIE- EN ELLEBOOGBERCHERMERS). HET GEBRUIK VEREIST DE NODIGE BEHENDIGHEID OM VALPARTIJEEN OF BOTSINGEN MET DERDEN TE VOORKOMEN. NIET GESCHIKT VOOR KINDEREN MET EEN LICHAAMSGEWICHT VAN MEERDAN 20 KG.



# ⚠️ ATENTIE!

Asamblarea produsului trebuie facuta de catre o persoana adulta.

Pentru a evita accidentari sau pericole: este recomandata folosirea doar sub supravegherea de catre un adult; nu folositi in preajma autoturismelor; nu folositi produsul in preajma piscinelor, a strazilor, drumurilor publice, scarilor sau terenurilor in panta. Intotdeauna se va purta incaltaminte adecvata. Utilizarea bicicletei fara pedale este doar pentru un singur copil.

1. Acest produs nu este un carucior, nu indeplineste conditiile de siguranta ale unui carucior. Nu folositi produsul sub acest aspect de transport.
2. Asamblarea produsului trebuie facuta de catre o persoana adulta. Cititi acest manual de instructiuni si urmati pasii necesari pentru asamblare.
3. Asamblarea produsului trebuie facuta de catre o persoana adulta.
4. Inainte de a utiliza produsul, verificati toate elementele de imbinare sunt stranse corespunzator.
5. Intotdeauna se va purta incaltaminte adecvata.
6. Recomandam purtarea echipamentului de protectie (casca, manusi, protectii pt incheieturi, cotiere, genunchere).
7. Casca de protectie este foarte importanta, asigurati copilului dvs marimea potrivita.
8. Bicicleta fara pedale pentru copii se va folosi pe suprafete drepte fara trafic auto.
9. Nu este indicat sa folositi produsul in conditii meteo nefavorabile(ex. ceata, ploaie), la finalul zilei sau noaptea.
10. Inlocuiti piesele defecte sau uzate.
11. Nu permiteti mai multor copii sa foloseasca produsul in acelasi timp, trebuie folosit de catre un singur copil.
12. Greutatea maxima suportata este 30 kg.
13. Produsul este recomandat pentru varsta de 3-6 ani.
14. Asamblarea produsului trebuie facuta de catre o persoana adulta. Contine parti mici care pot fi inghitite.
15. Bicicleta fara pedale este recomandat sa fie folosita cu indemanare pentru a fi evitate cazaturile si accidentarile.

Atentie! Folositi produsul impreuna cu echipamentul de protectie de fiecare data. Mare atentie la modalitatea de folosire pentru a evita cazaturile si accidentarile.

## Specificatiile produsului

Categorie	Caracteristici	Categorie	Caracteristici
Varsta recomandata	3-6 ani	Greutate produs	3,2 kg
Greutate max admisa	30 kg	Dimensiuni produs	83*34*56 cm
Materiale	Otel, PP, TPE		

# ⚠️ FIGYELEM!

A termék felszerelését csak egy felnőtt teheti meg.

A balesetek elkerülése érdekében: csak felnőtt felügyelés alatt szabad használni; tilos mozgó járművek körül használni; tilos nyitott medencék közelében, kózutakon, lepcsők és lejtők közelében használni; kérjük mindig megfelelő cipőben használja a gyerek a futóbiciklit. Ez a termék csak egy gyerek használására lett tervezve, tilos egyidejűleg több mint egy gyerek legyen a terméken.

Ez a termék nem egy babakocsi, nem teljesíti ennek a kategóriának a biztonsági előírásait. Tilos babakocsiként használni ezt a terméket.

A termék felszerelését csak egy felnőtt teheti meg. Kérjük olvassa el ezt az utmutatót figyelmesen és tegye meg az összes lépéseket helyesen ahhoz hogy a vásárolt termék normális módon lehessen használni.

1. A termék felszerelését csak egy felnőtt teheti meg.
2. A termék használása előtt ellenőrizze hogy az összes összekapcsolható részek helyesen szorítva vannak.
3. A termék használása alatt mindig viseljen megfelelő cipőt.
4. A védőfelszerelés (sisak, kesztyű, térd és könyök védők) használását javasoljuk.
5. A sisak kizárólag fontos, kérjük a megfelelő méretet vásárolja gyerekének.
6. A futóbiciklit csak egyenes felületeken, autóforgalom nélküli helyeken lehet használni.
7. Nem ajánlott a termék használása rossz időjárásban (köd, eső), szürkületben vagy éjszaka.
8. Cserélje ki a törött vagy túlságosan használt alkatrészeket.
9. Tilos több mint egy gyerek használja a futóbiciklit egyszerre.
10. Maximális teherbírás: 30 kg.
11. Ajánlott kór: 3 és 6 éves közötti gyerekek részére.
12. A termék felszerelését csak egy felnőtt teheti meg. A felszerelés alatt kis alkatrészek előfordulhatnak amelyek fulladási kockázatot jelenthetnek.
13. Ajánlott a futóbicikli használata ügyességi gyakorlattal így elkerülhetőek lesznek az esések és balesetek.

Figyelem! Használja a terméket felszerelve védőfelszereléssel. Használat alatt közlekedjenek figyelemmel az esések és balesetek elkerülése érdekében.

## Termék leírás

Termék típus	Jellemzők	Termék típus	Jellemzők
Ajánlott kór	3-6 év	Termék súly	3,2 kg
Maximális teherbírás	30 kg	Termék méret	83*34*56 cm
Használt anyagok	Fém, PP, TPE		