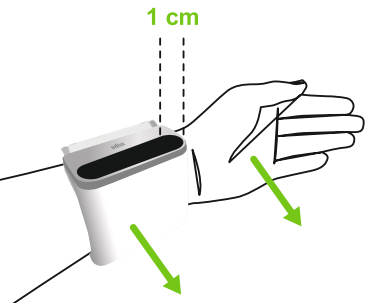


# iCheck® 7

## Ghid rapid de pornire



1



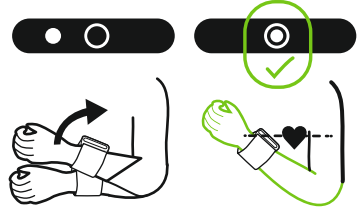
1 cm

Înfășurați strâns manșeta

2

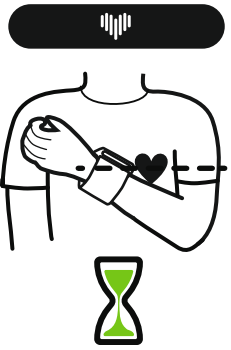


3



Ridicați încheietura, pentru a deplasa punctul în interiorul cercului

4



Rămâneți nemișcat

5



Poziție incorectă

6

- Verde indică tensiune normală
- Galben indică hipertensiune ușoară
- Portocaliu indică hipertensiune moderată
- Roșu indică hipertensiune severă

### Reguli esențiale pentru măsurarea exactă a tensiunii arteriale

Realizați întotdeauna măsurători la aceeași oră din zi, în aceleași condiții.  
Nu realizați o măsurătoare în interval de 30 de minute după ce ați fumat, ați băut cafea sau ceai sau ați depus orice fel de efort fizic.  
Acești factori vor influența măsurătoarea.

Măsurați tensiunea la același braț, întotdeauna. Se recomandă măsurarea la brațul stâng. Poziționați manșeta direct pe piele. Nu înfășurați manșeta peste mâneca jachetei, bluzei sau cămășii. Dacă doriți să realizați mai multe măsurători, așteptați aproximativ 3 minute înainte de a repeta măsurarea.

# Monitorizare cu ajutorul aplicației Braun Healthy Heart



1



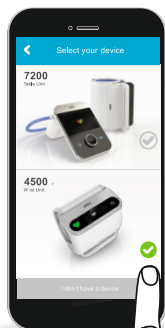
Healthy Heart



Descărcati aplicația. iCheck® 7 este compatibil cu aplicația Braun Healthy Heart.



2



3



4



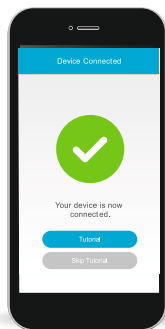
5s



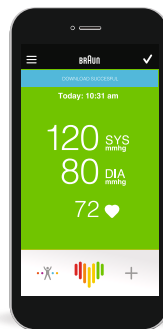
5



6



7



Citirile se vor descărca automat.

## FAQ

### 1. De ce variază valorile tensiunii mele arteriale?

Tensiunea arterială variază permanent pe parcursul unei zile. Aceasta crește brusc, dimineața devreme, apoi scade spre finalul dimineții. Tensiunea arterială crește din nou după-amiaza și, în cele din urmă, atinge un nivel scăzut noaptea. De asemenea, poate varia într-o perioadă scurtă de timp. Prin urmare, citirile din măsurători succesive pot fluctua. Consultarea mediei citirilor vă va oferi o valoare a tensiunii arteriale care este mai reprezentativă în ceea ce privește starea generală de sănătate a inimii.

### 2. De ce există diferențe între măsurătorile efectuate acasă și cele de la cabinetul medical?

Există mulți factori care pot afecta rezultatele măsurării tensiunii arteriale. Măsurarea tensiunii arteriale în cabinetul medical poate induce stres, fapt ce determină o valoare diferită a rezultatului. De asemenea, rezultatele pot varia considerabil în funcție de momentul zilei și de stilul de viață. Trebuie să măsurați în mod regulat tensiunea arterială acasă, apoi să comunicați informațiile medicului dumneavoastră.