

Momi

Simply together



LUMIWOOD

www.momi.store

LEAGĂN CU MUZICĂ ȘI VIBRAȚII

Dragă client,

Îți mulțumim foarte mult pentru achiziționarea leagănelui MoMi LUMIWOOD! Sperăm că produsul achiziționat vă satisface așteptările.

Dacă aveți întrebări suplimentare, vă rugăm să ne contactați prin intermediul site-ului web www.momi.store

Pentru siguranța copiilor, vă rugăm să citiți manualul cu atenție și să urmați recomandările acestuia pentru a utiliza produsul în siguranță. Persoana care assemblează produsul trebuie să fie un adult, care va utiliza toate componentele produsului în conformitate cu manualul de instrucțiuni pentru a preveni rănirea.

AVERTIZĂRI:

- Nu vă lăsați copilul nesupravegheat!
- Nu lăsați copilul fără centuri de siguranță fixate!
- Este strict interzisă utilizarea accesoriilor, jucăriilor, componentelor și, mai presus de toate, a mânerelor pentru transportul produsului. Amintiți-vă - nu trebuie să mutați produsul atunci când copilul dumneavoastră stă în el. Este periculos pentru viață și sănătate. Scoateți copilul din leagăn, transportați leagănelul apoi așezați, din nou, copilul.
- Leagănelul nu poate înlocui un pătuț standard. Toate leagănele vândute în Uniunea Europeană nu sunt destinate unui somn mai lung.
- Nu utilizați elemente și accesorii sau alte piese de schimb decât cele recomandate de producător!
- Amintiți-vă că, pentru siguranța copilului dumneavoastră, nu trebuie să puneți leagănelul pe masa sau pe scaun!
- În cazul în care copilul dumneavoastră cântărește mai mult de 9 kg în conformitate cu normele și standardele din Uniunea Europeană, se recomandă să nu mai folosiți leagănelul. Dacă copilul dumneavoastră cântărește mai mult de 10 kg, el poate folosi produsul ca scaun până la maximum 18 kg.
- Contactați-ne imediat prin intermediul site-ului nostru web dacă orice parte a produsului este deteriorată sau dacă lipsește o parte. În astfel de cazuri, opriți imediat utilizarea produsului.
- În timpul plierii, copilul trebuie să fie departe de locul în care se efectuează operația de pliere/desfacere.
- Verificați de fiecare dată dacă toate elementele se potrivesc conform instrucțiunilor
- Nu încercați să modificați sau să reparați singur produsul. Doar personalul de service calificat este autorizat să facă acest lucru.
- Un modul senzor fără baterii este adăugat la produs ca accesoriu suplimentar. Pentru a porni modulul, trebuie să achiziționați baterii și să nu le lăsați la îndemâna copiilor
- Nu utilizați baterii noi și vechi împreună. Scoateți bateriile uzate și aruncați-le corespunzător.
- Dacă intenționați să nu utilizați leagănelul pentru o lungă perioadă de timp, asigurați-vă că scoateți bateriile din modulul senzorului.
- Bateriile din modulul senzorului pot fi încărcate numai sub supravegherea unui adult.
- Nu încărcați baterii alcaline cu încărcătoare concepute pentru baterii nichel-cadmium sau nichel-

metal-hidrogen.

- Nu depozitați modulul în locuri unde există temperaturi extreme, mai ales nu permiteți modulului cu baterii să rămână la soare și la temperaturi ridicate
 - Este strict interzisă utilizarea în modul a bateriilor care nu sunt utilizate în conformitate cu scopul și descrierea manualului de utilizare pentru tipul de baterie dat.
 - Este strict interzis să încărcați bateriile și să le instalați în modulul electric dacă bateriile nu sunt destinate reîncărcării.
 - Aruncați întotdeauna bateriile uzate conform reglementărilor.
- Rețineți că bateriile nu trebuie aruncate în foc, pot exploda și se pot scurge
- Inspectați produsul pentru a detecta deteriorări mecanice, cum ar fi rupturi în materiale sau piese lipsă și fisurate. Dacă există vreun element de îndoială, opriți imediat utilizarea produsului.

IMPORTANT: Îndepărtați și aruncați întotdeauna toate ambalajele și elementele de protecție din cutie, alte materiale plastice și componentele care nu sunt aprobate pentru utilizare de către un copil. Copilul nu trebuie să aibă acces la niciun element al ambalajului pentru că există risc de sufocare. Este recomandat să păstrați acest manual pentru referințe viitoare, să citiți, dacă este necesar, ce trebuie făcut în caz de urgență și întreținere adecvată.

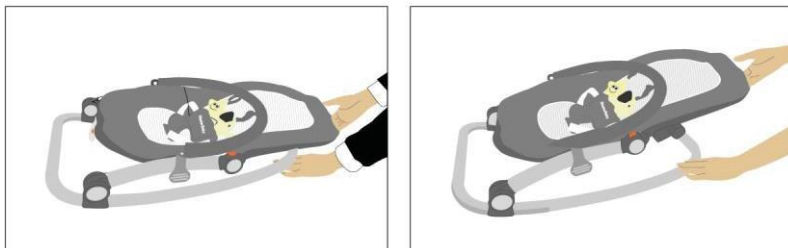
ATENȚIE: imaginile din acest manual arată utilizarea generală a produsului și sunt doar cu titlu de referință. Aspectul real al produsului și al componentelor sale poate diferi ușor de starea reală.

GARANȚIE: Producătorul oferă o garanție de 6 luni pentru accesoriile suplimentare atașate la produs și o garanție de 2 ani pentru produsul fără accesorii.

ACCESORII SUPLIMENTARE: bandă cu jucării, modul senzorial

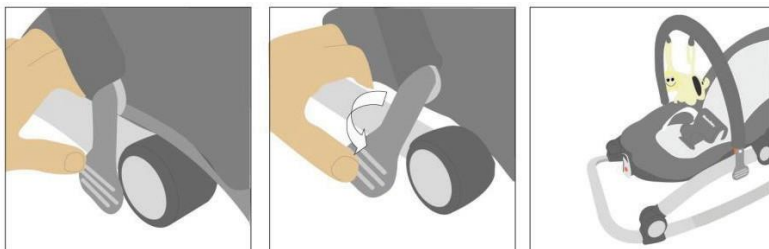
ASAMBLAREA CORECTĂ A PRODUSULUI

Pentru a desface leagănul, apucați spătarul și cadrul în același timp, așa cum se arată în fotografiile de mai jos. Trageți până auziți un „CLICK”. Asigurați-vă că spătarul este blocat în poziția corectă. Doar clic dreapta înseamnă că leagănul este bine fixat.

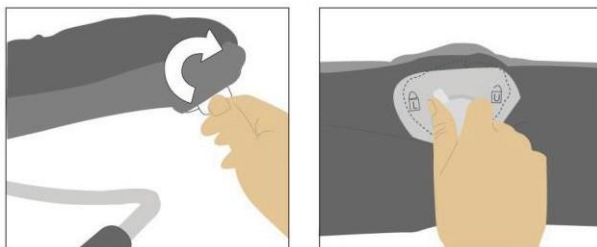


Bandă cu 2 jucării

Folosiți clemele pentru a atașa bentita de jucărie pe ambele părți ale cadrului, așa cum se arată în imaginile de mai jos.



REGLARE SPATE

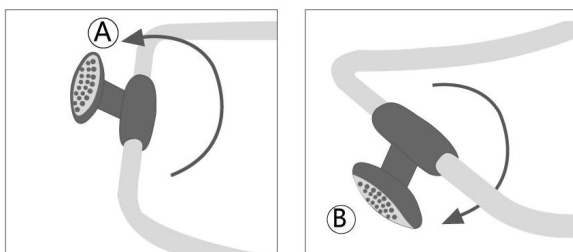


Scoateți copilul din scaun pentru a schimba poziția spătarului. Spătarul scaunului are 3 poziții care pot fi ajustate în funcție de nevoile copilului. Pentru reglare, trageți butonul de plastic de pe spatele spătarului în timp ce țineți partea inferioară a scaunului.



BALANSAREA

Dacă doriți ca scaunul să se balanseze, ridicați piciorul din plastic din spatele cadrului. Pentru a bloca scaunul, coborâți piciorul din plastic așa cum se arată în imaginile de mai jos.



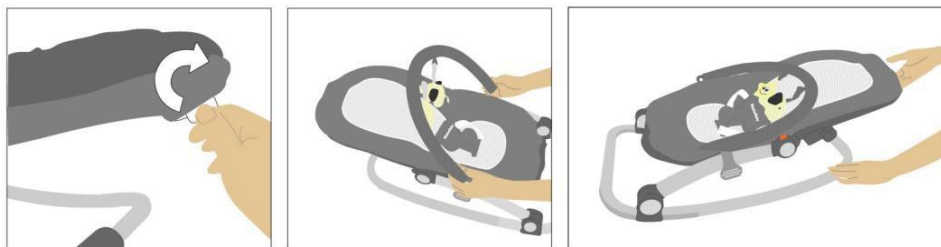
REGLAREA centurilor de siguranță

Pentru a utiliza produsul în condiții de siguranță pentru un copil, centurile de siguranță trebuie să fie reglate și reglate corespunzător, astfel încât după introducerea copilului și fixarea cataramii să nu poată apărea nicio slăbiciune între centuri și copil. Înainte de a fixa catarama, verificați dacă degetele copilului sau părțile textile de îmbrăcăminte nu se prind între elementele cataramii.

PLIEREA

1. Trageți butonul din plastic de pe spatele spătarului și așezați leagănul în poziție plată așa cum se arată mai jos.
2. Îndoțiți bentita jucăriei pe scaun.
3. Apăsați simultan ambele încuietori de siguranță de pe părțile laterale ale cadrului pentru a rabata leagănul.

După parcurgerea pașilor de mai sus, produsul va fi pliat plat și gata pentru a fi transportat



CURĂȚARE: Scaunul textil poate fi spălat într-o mașină de spălat la temperaturi scăzute pentru țesături delicate, fără centrifugare. Nu uscați în uscătoare. Banda și jucăriile trebuie curățate cu o cârpă umedă cu lichid, nu se uscă în uscător. Puteți curăța cadrul de oțel basculant cu o cârpă umedă cu săpun și ștergeți cadrul uscat după aceea.

BATERII: Nu uitați că bateriile nu sunt incluse. Achiziționarea bateriilor corespunzătoare este responsabilitatea clientului. Producătorul recomandă baterii alcaline AA 1,5V. Cumpărați și aruncați bateriile conform informațiilor de pe ambalajul bateriei. Nu lăsați modulul cu baterii la soare sau în condiții inadecvate pentru a preveni scurgerea sau explozia bateriilor.

AVERTISMENT: Defecțiunea modulului senzorului este afectată de bateriile epuizate. Dacă vreuna dintre funcții este afectată, instalați imediat baterii noi.

ÎNGRIJIȚI MEDIUL:



Când încetați să utilizați produsul, vă rugăm să aruncați-l la o instalație adecvată, conformă cu legile locale.

Simbolul înseamnă că produsul și componentele sale, precum și piese suplimentare, cum ar fi bateriile, nu pot fi aruncate împreună cu deșeurile menajere. Puteți obține eliminarea și reciclarea corectă de la reprezentanții și administratorii proprietății și reședințelor și de la autoritățile locale.

EXCLUDERI ȘI LIMITĂRI DE GARANȚIE:

SUNTEM RESPONSABILI PENTRU CALITATEA PRODUSELOR NOASTRE. GARANȚIA NOASTRĂ NU ACOPERĂ DEFECTELE ȘI DAUNELE LEGATE DE UTILIZAREA NECORESPUNZĂTOARE A PRODUSULUI SAU DAUNELE MECANICE. PERIOADA DE GARANȚIE PENTRU ACCESORIILE SUPLIMENTARE DIN SETUL DE PRODUSE ESTE DE 6 LUNI DE LA DATA VÂNZĂRII PE CHITANȚĂ SAU FACTURĂ.

ÎNTREȚINEREA PRODUSULUI

- Se recomandă curățarea sistematică a țesăturii în felul următor: spălarea manuală sau spălarea țesăturilor delicate în mașina de spălat la o temperatură maximă de 30 de grade.
 - Curățarea trebuie efectuată de un adult
 - Pentru a evita îmbătrânirea accelerată a produsului sau curățarea imposibilă a țesăturilor, evitați lăsarea produsului la soare. Culorile se pot deforma și se pot estompa
 - Este interzisă centrifugarea textilelor și se recomandă uscarea acestora la temperatura camerei
 - Este strict interzisă utilizarea detergenților puternici pentru curățare și întreținere, iar utilizarea înălbitorilor este strict interzisă
 - Este strict interzisă călcarea țesăturilor și a tuturor elementelor textile
 - Elementele din oțel și plastic pot fi șterse cu o cârpă umedă.
- Vă mulțumim că ați citit cu atenție instrucțiunile și vă rugăm să le păstrați!

Conform standardului EN12790