

How to measure body temperature

- Press the on/off button.
- After 5 seconds put the thermometer on the place you want to take temperature - into mouth, under armpit or inside rectum. 5 SECONDS
- When the temperature measuring is complete 10 beeps will sound. IF THE MEASUREMENT IS UNDER THE ARMPIT THE BEEP SIGNAL IS FOR THE APPROXIMATE TEMPERATURE – KEEP THE THERMOMETER UNDER THE ARMPIT FOR 1_2 MINUTES .

Don't take the thermometer out from your body before you hear sound for the end of the measurement, otherwise the LCD will display [- - - °C] and short signals will sound, to warn unfinished or incorrect measurement. Turn the thermometer off, and then turn it on again for new measurement.



Instructions for correct measurement

ZANO digital thermometer is suitable for measurement of body temperature in the mouth, under the armpit and into the rectum. The results on the different spots could vary. The difference* is approximately half a degree.

* The normal temperature and the variation of the body temperatures in the different spots is individual. Measure your body temperature for at least 2 weeks to define yours, on the same spot and time.

The thermometer should be kept at a temperature above 20°C . Precise measurement can be done even if the thermometer is kept on a temperature below 20°C , but in that case the thermometer should be kept on the measurement spot at least 1 min after the signal.

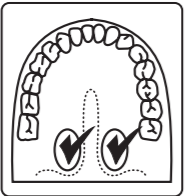
Methods to measure the temperature

Oral:

Measuring time: approximately 10 sec.
(Appropriate for age four or older)

- Place the thermometer tip well under the tongue as indicated by
- Hold the thermometer in the same spot with your mouth closed until the signal sounds.

Do not drink hot or cold fluids, smoke, or exercise 5 minutes before the reading.

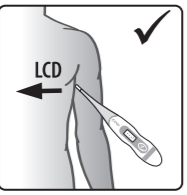


Underarm (Axillary)

Place the thermometer tip in the armpit. The LCD screen needs to face the side as indicated in the drawing.

Firmly fold the arm to hold the thermometer in place and make sure the tip is in contact with the skin.

Before measurement, make sure the armpit is dry.



Rectal

Measuring time: approximately 10 sec.

- Make sure the thermometer is clean.
- Lubricate the probe with water soluble jelly.
- Gently slide the probe about 1 cm into rectum.

DO NOT FORCE THE TIP INTO THE RECTUM IF RESISTANCE IS ENCOUNTERED.

Indications on the display

- Initial self testing after the switch on.
- Signal for the beginning of the measurement. If the room temperature is above 32°C instead of Lo, the room temperature will be indicated.
- The temperature is more than 42°C.
- Measurement is shown in Celsius degrees.
- Measurement is shown in Fahrenheit degrees.
- (blinking) The thermometer is measuring.
- Memory function. Shows the readout of the last measurement.
- Low battery. Replacement is needed.
- The temperature measurement is incorrect. Turn the thermometer off, and then turn it on again for new measurement.
- The unit does not work properly. Please contact your retailer.

How to switch from Fahrenheit to Celsius

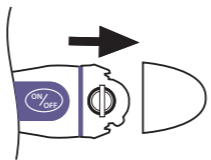
In power off mode, press and hold the on/off button until the display indicates °C or °F

How to replace the battery

When the battery is exhausted indication appears on the display.

To replace the battery:

- Slide back the battery cover.
- Carefully remove the battery from its holder.
- Insert a new battery (LR41)
- When replacing the battery cover, make sure that the seal is not damaged



Cleaning and disinfection

The thermometer can be cleaned using medical alcohol (95%). Wipe it with clean dry cloth or dry medical cotton before you use the product.

Technical specifications

Measurement range:	32°C – 43°C
Accuracy:	± 0.2°C less than 35.5 °C ± 0.1°C 35.5 °C – 42.0°C ± 0.2°C 42.0°C – 43.0°C
Display unit:	0.1°C
Battery:	One 1.55 V button size battery (LR41)
Power consumption:	0.15 MW in measurement mode
Battery life:	Approx. 1200 measurements per year
Weight:	Approx. 12.6 grams including battery
Dimensions:	129mm x 19mm x 11mm
Storage temperature:	-20°C – 55°C
Operation temperature:	5°C – 40°C
The thermometer is waterproofed.	

Warnings:

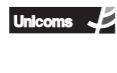
The thermometer should be stored at room temperature, in a dry place, away from sources of heat and out of direct sunlight. Strong electromagnetic fields could prevent correct functioning. Keep the thermometer out of reach of children. Never leave children alone while taking a temperature measurement. If temperature rises, consult your doctor. Do not swallow the battery. Do not bite or pull the unit. Do not recharge the battery. Do not dispose the battery in fire. Do not drop the unit. Do not boil the sensor. Do not attempt to disassemble the unit except battery replacement. After eating, drinking or exercising, do not measure the temperature. We recommend verifying the accuracy by authorized laboratory every 2 years.

Applying standards:

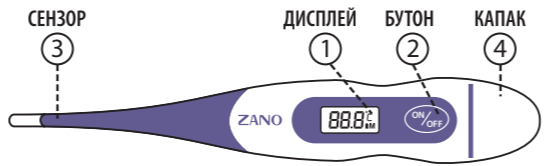
93/42/EEC MDD, IEC60601-1:1990, IEC 60601 – 1 – 2:2001, EN 12470 – 3:2000, ASTM E1112:98

Guarantee

As long as the instructions are followed, your Digital Thermometer should last for long years. In the event your Zano Digital Thermometer fails to operate due to manufacturing, materials or workmanship related defects, we will provide you with a replacement. The warranty does not cover damage caused by improper use. Any claim for damages covered by the warranty must be accompanied by the purchase receipt (cash register receipt).



Kangfu Medical Equipment Factory, 380 Ningtang East Road, 325600 Yueqing, Zhejiang, People's Republic of China
Luxus Lebenswelt GmbH, Kochstr. 1, Willich, Germany

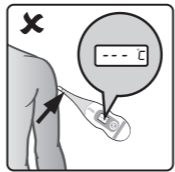


Доживотна гаранция

Как да измерим телесната температура

- Натиснете бутон за включване.
- След 5 сек. поставете термометъра на мястото за измерване. 5 СЕКУНДИ
- Щом чуете 10 кратки звукови сигнала, измерването е завършено, ако е ректално или орално. ПРИ ИЗМЕРВАНЕ В ПОДМИШНИЦАТА, ЗВУКОВИТЕ СИГНАЛИ УКАЗВАТ ПРИБЛИЗИТЕЛНА ТЕМПЕРАТУРА – ЗАДРЪЖТЕ ТЕРМОМЕТЪРА 1-2 МИНУТИ В ПОДМИШНИЦАТА, ЗА ДА ИЗМЕРИТЕ ТЕЛЕСНАТА ТЕМПЕРАТУРА.

Не вадете термометъра от мястото на измерване преди звуковия сигнал за край на измерването. Ако термометърът бъде преместен, на дисплея ще се появи индикация [- - - °C] и ще прозвучат кратки сигнали, за да предупредят за незавършено или неточно измерване. Изключете термометъра и го включете отново за повторно измерване.



Съвети за точно измерване

С термометъра ZANO телесната температура може да се измерва в подмишницата, в устата и ректално. Температурата в устата, подмишницата и в ректума е различна. Разликата е приблизително с половин градус* при нормална температура.

* Нормалната температура е строго индивидуална, както и разликата между местата за измерване на температурата. За да определите Вашите, измервайте си температурата по едно и също време в продължение на няколко седмици.

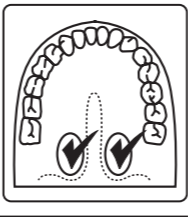
Термометърът трябва да се съхранява на стайна температура (над 20 градуса). Точно измерване може да се направи, дори ако термометърът е съхраняван при температура под 20°C, но в този случай термометърът трябва да се извади от мястото на измерване поне 1 минута след сигнала.

Методи на измерване

Измерване в устата

Време за измерване: приблизително 10 сек.
Препоръчва се на възрастни и деца над 4 годишна възраст.

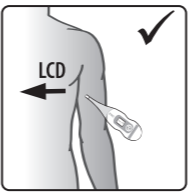
- Поставете върха на термометъра дълбоко под езика, на местата отбелязани с на схемата.
- Задръжте върха на термометъра в тази позиция със затворена уста, докато чуете сигнала за край на измерването.



Не пийте топли или студени напитки, не пушете, не правете упражнения поне 5 минути преди измерване.

Измерване в подмишницата

- Поставете върха на термометъра в подмишницата. Дисплеят трябва да сочи настрани, както е показано на графиката.
- Притиснете с ръката, за да задръжите термометъра на тази позиция. Върхът на термометъра трябва да има пълен контакт с кожата.



Преди измерване, се уверете че подмишницата е суха.

Ректално (в ануса)

Време за измерване: приблизително 10 сек.

- Уверете се, че термометърът е чист.
- Поставете водно разтворим лубрикант на върха.
- Внимателно поставете върха на термометъра около 1 см в ректума.

Ако при поставянето срещнете съпротива, не прилагайте сила.

За по-удобно измерване термометърът има специално гъвкаво рамо. То позволява лесен достъп до точките на измерване.

Индикации на дисплея

- Първоначален автоматичен тест на термометъра при всяко включване.
- Сигнал за начало на измерването. Ако температурата в стаята е над 32°C вместо Lo, на дисплея ще бъде изписана температурата на стаята.
- Температурата е над 42°C.
- Измерването е показано в градуси по Целзий.
- Измерването е показано в градуси по Фаренхайт.
- Термометърът е в процес на измерване.
- Функция памет. На дисплея се изписва резултатът от последното измерване.
- Изтощена батерия. Нужна е подмяна на батерията.
- Грешка при измерването. Изключете термометъра, след което го включете отново и повторете измерването.
- Устройството не работи правилно. Моля, свържете се с Вашия доставчик.

Как да превключваме показанията в Целзий и Фаренхайт

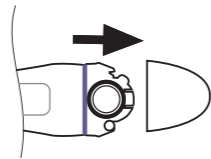
Когато термометърът е изключен, натиснете и задръжте бутон за включване, докато на дисплея се появят желаните единици - °C за Целзий или °F за Фаренхайт.

Как да подменим батерията

Когато батерията е изтощена, индикация се появява на дисплея.

За да подменим батерията:

- Поставете термометъра с гърба нагоре и плъзнете назад капака на батерията.
- Извадете батерията с пинсета и я заменете с нова (LR41).
- Поставете внимателно капака на батерията, за да не увредите утрйството на термометъра.



Почистване и дезинфекция

Термометърът може да бъде почистен с медицински алкохол (спирт, 95%). Подсушете с чиста, суха тъкан или медицински памук, преди да използвате термометъра.

Технически спецификации

Обхват на измерването:	32°C – 43°C
Точност:	± 0.2°C при по-ниско от 35.5 °C ± 0.1°C 35.5 °C – 42.0°C ± 0.2°C 42.0°C – 43.0°C
Отчитане на дисплея:	0.1°C
Батерия:	Една батерия 1.55 V, с размер (LR41)
Изразходване на енергия:	0.15 MW в режим на измерване
Живот на батерията:	Около 1200 измервания за 1 година
Тегло:	Приблизително 12.6 г с батерията
Размери:	129mm x 19mm x 11mm
Температура на съхранение:	-20°C – 55°C
Работна температура:	5°C – 40°C
Термометърът е водоустойчив.	

Условия за съхранение и употреба:

Термометърът трябва да се съхранява на стайна температура, на сухо място, далеч от слънчева светлина и източници на топлина. Силни електромагнитни полета могат да доведат до повреда. Да се съхранява на място, недостъпно за малки деца. Никога не оставяйте малки деца сами да измерват температурата си. Ако температурата се покача консултирайте се с лекар. Не гътайте батерията. Не презареждайте батерията. Не хвърляйте батерията в огън. Не запалете и не дръпайте устройството. Не изпускайте термометъра на твърда повърхност. Не вадете термометъра. Не се опитвайте да разглобите устройството, освен при смяна на батерията. След хранене, приемане на течности или упражнения, не мерете температурата поне 5 мин. Препоръчваме проверка на точността на на термометъра на всеки 2 години в лицензирана лаборатория.

Приложени стандарти: 93/42/EEC MDD, IEC60601-1:1990, IEC 60601 – 1 – 2:2001, EN 12470 – 3:2000, ASTM E1112:98

Гаранция

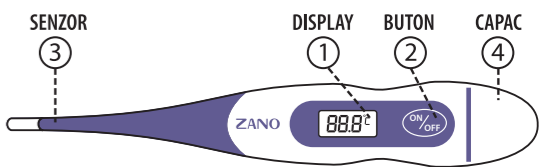
Термометърите ZANO са произведени в строго съответствие с международните стандарти за качество. При правилно използване и съхранение, този измервателен уред ще Ви служи дълги години. Ние Ви даваме доживотна гаранция за термометрите ZANO. Ще заменим термометъра Ви с нов, ако спре да работи поради дефекти причинени от изработката или материалите. Гаранцията не покрива повреди, предизвикани от неправилна употреба или съхранение. Всички искове по тази гаранция трябва да са придружени от касова бележка за покупка.

Дистрибутор: Sidaya Pharma

Сидая Фарма България ЕООД
София, бул. България 118, тел: (02) 925 13 50



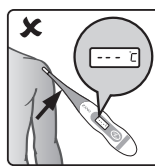
Канфу Медикал Екуипмант Фактори, 380 Нинганг Ейст Роуд, 325600 Юецин, Дъдзън, Китайска Народна Република
Luxus Lebenswelt GmbH, Kochstraße 1, 47877, Вилх, Германия



Cum măsurăm temperatura corpului?

- Apăsăți butonul de pornire. 5 SECUDE
- După 5 secunde așezați termometrul în locul de măsurare. 5 SECUDE
- Măsurare rectală/orală: în momentul în care se aud 10 semnale sonore scurte, măsurarea s-a încheiat. MĂSURARE AXILARĂ: ÎN CAZUL ACESTUI TIP DE MĂSURARE, SEMNALELE SONORE INDICĂ O TEMPERATURĂ APROXIMATIVĂ – MENȚINEȚI TERMOMETRUL 1-2 MINUTE LA SUBRAȚ.

Nu îndepărtați termometrul din locul de măsurare până nu auziți semnalele sonore care indică finalizarea procesului de măsurare. În caz contrar, pe display va fi afișat [- - - °C], iar câteva semnale scurte se vor auzi, acestea avertizând utilizatorul că măsurarea este nefinalizată sau incorect realizată. Închideți termometrul și reporniți-l pentru o nouă măsurare.



Sfaturi pentru o măsurare exactă

Termometrul digital ZANO este potrivit pentru măsurarea temperaturii orale (în cavitatea bucală), axilare (la axilă) și rectale (în rect).

Rezultatele obținute pot varia în funcție de locul de măsurare. Diferența* este de aproximativ jumătate de grad.

Axilar	În cavitatea bucală	În rect
35.2 °C	35.7°C	36.2 °C

*temperatura normală și variațiile temperaturii corpului în diferite locuri este individuală. Măsurări-vă temperatura corpului pentru cel puțin 2 săptămâni pentru a vă putea determina propria temperatură, în același loc și la aceleași ore.

Termometrul trebuie păstrat la o temperatură de peste 20°C. Măsurarea precisă se poate obține chiar și atunci când termometrul a fost ținut la o temperatură mai mică de 20°C, dar în acest caz termometrul trebuie menținut în locul de măsurare pentru încă 1 minut după semnalul sonor.

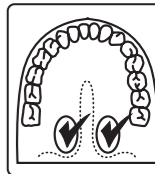
Metode de măsurare

Măsurare în cavitatea bucală:

Durata de măsurare: aproximativ 10 secunde.
(Se recomandă pentru adulți și copii cu vârsta de peste 4 ani)

- Introduceți vârful termometrului adânc sub limbă, în locurile marcate cu o bifă în schemă
- Mențineți vârful în această poziție cu gura închisă până la auzirea semnalului sonor de finalizare a măsurării.

Nu beți băuturi calde sau reci, nu fumați, nu faceți exerciții fizice cu cel puțin 5 minute înainte de măsurare.



Măsurare axilară

- Așezați vârful termometrului la subsoară. Display-ul trebuie să fie orientat către lateral, așa cum este menționat în imagine.
- Puneți presiune cu brațul pentru a menține termometrul în această poziție. Vârful termometrului trebuie să aibă contact direct cu pielea.

Înainte de măsurare, asigurați-vă că subsoara este uscată.

