

Nupo One Meal RTD Vanilla – Nupo One Meal cu aroma de Vanilie

EAN: 5715667900031

Înlocuitor de masă pentru controlul greutății, cu lapte cu conținut redus de grăsimi și aromă de vanilie, îmbogățit cu proteine și cu ulei vegetal. Cu vitamine și minerale. Bogat în proteine. Fără lactoză. Fără zaharuri adăugate. Conține îndulcitori. Sursă de fibre. Tratament termic (UHT).

Prezentare: O sticlă

Porție: O sticlă gata de consum furnizează 228 kcal.

Sticla de 330 ml conține o porție.

Greutate netă: 330 ml

Informații nutriționale pe 100 ml / per porție de 330 ml:

Nutrienți	Per 100 ml	Per 330 ml	Vitamine	Per 100 ml	Per 330 ml	Minerale	Per 100 ml	Per 330 ml
Energie (kJ)	288	950	Vitamina A (μg)	79.6	263	Potasiu (mg)	156	515
Energie(kcal)	69	228	Vitamina D (μg)	0.51	1.7	Clorură (mg)	6.46	21.3
Grăsimi (g)	2.0	6.6	Vitamina E (mg)	1.2	4.0	Calciu (mg)	162	535
– din care saturate (g)	0.9	3.0	Vitamina K (μg)	7.2	24	Fosfor (mg)	129	426
Carbhidrați (g)	4.6	15	Vitamina C (mg)	11	36	Magneziu (mg)	36.2	119
– de care zaharuri (g)	3.7	12	Tiamină (mg)	0.13	0.43	Fier (mg)	1.5	5.0
Fibre (g)	3.2	11	Riboflavină (mg)	0.21	0.69	Zinc (mg)	1.5	5.0
Proteine (g)	6.4	21	Niacină (mg)	1.6	5.3	Cupru (mg)	0.096	0.32
Sare(g)	0.19	0.63	Vitamina B6 (mg)	0.15	0.50	Mangan (mg)	0.19	0.64
Acid linoleic (g)	0.43	1.4	Acid folic (μg)	29.0	95.7	Seleniu (μg)	8.2	27
			Vitamina B12 (μg)	0.30	1.0	Molibden (μg)	2.3	7.7
			Biotină (μg)	7.2	24	Iod (mg)	24.0	79.2
			Acid pantotenic (mg)	0.90	3.0	Sodiu (mg)	81	267

Valoarea nutrițională de referință conform Reg. (UE) nr. 1169/2011

RI = Aport de referință pentru un adult mediu (8400 kJ / 2000 kcal).

Ingrediente: LAPTE (1,8% grăsimi), apă, proteină din LAPTE (5,1%), fibră solubilă de porumb, compoziție minerală (magneziu, potasiu, fier, zinc, seleniu, citrat de cupru, mangan, iod), fibră de ovăz (fără gluten), ulei de floarea-soarelui (0,7%), aromă, stabilizatori: celuloză (E460), gumă de celuloză (E466), caragenan (E407), fosfați de sodiu (E339); colorant: caramel sulfat-amoniacal [SULFIT] (E150d); extract de cafea (1,5%); antioxidant: esteri ai acizilor grași ai acidului ascorbic (E304); sare, amestec de vitamine (vitamina C, niacină, vitamina E, acid pantotenic, vitamina B6, vitamina B1, vitamina A, vitamina B2, acid folic, vitamina K, biotină, vitamina D, vitamina B12), îndulcitor: sucraloză (E955); enzimă alimentară: lactază.

Pentru alergeni, consultați ingredientele scrise cu majuscule și evidențiate cu **bold**.

Alergeni: LAPTE, OVĂZ

Poate conține urme de: nimic

Atenționări:

Fără zaharuri adăugate. Conține zaharuri prezente în mod natural.

Se recomandă consumul unei cantități suficiente de lichide (minim 2–3 litri de apă pe zi).

Produsul este util doar pentru utilizarea prevăzută, ca parte a unei diete cu restricție energetică, în care alte alimente trebuie să facă parte necesar din dietă

Declarații nutriționale și de sănătate:

Acest produs este reglementat și respectă următoarele declarații ale EFSA: Înlocuirea unei mese zilnice dintr-o dietă cu restricție energetică cu un înlocuitor de masă contribuie la menținerea greutății după pierderea în greutate.

Înlocuirea a două mese zilnice dintr-o dietă cu restricție energetică cu înlocuitori de masă contribuie la pierderea în greutate. Este important să mențineți o dietă variată și echilibrată și un stil de viață sănătos. Bogat în proteine.

Fără zaharuri adăugate. Fără lactoză. Sursă de fibre.

Condiții de depozitare:

A se păstra într-un loc răcoros (5 °C–25 °C), uscat și ferit de lumina directă a soarelui. Agitați bine înainte de utilizare. Odată deschis, a se păstra la frigider (sub 7 °C) și a se consuma în maximum 2 zile.

A se consuma de preferință înainte de: vedeți data înscrisă pe ambalaj

Lot nr.: vedeți ambalaj

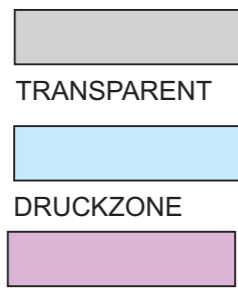
Țara de origine: Nupo, Midtager 29, 2. tv., 2605 Brøndby, Danemarca, www.nupo.com

Distribuitor: Nupo Romania SRL, Bulevardul Ion Mihalache 123, nr.8, Bucuresti

PM 330 ML FLASCHE

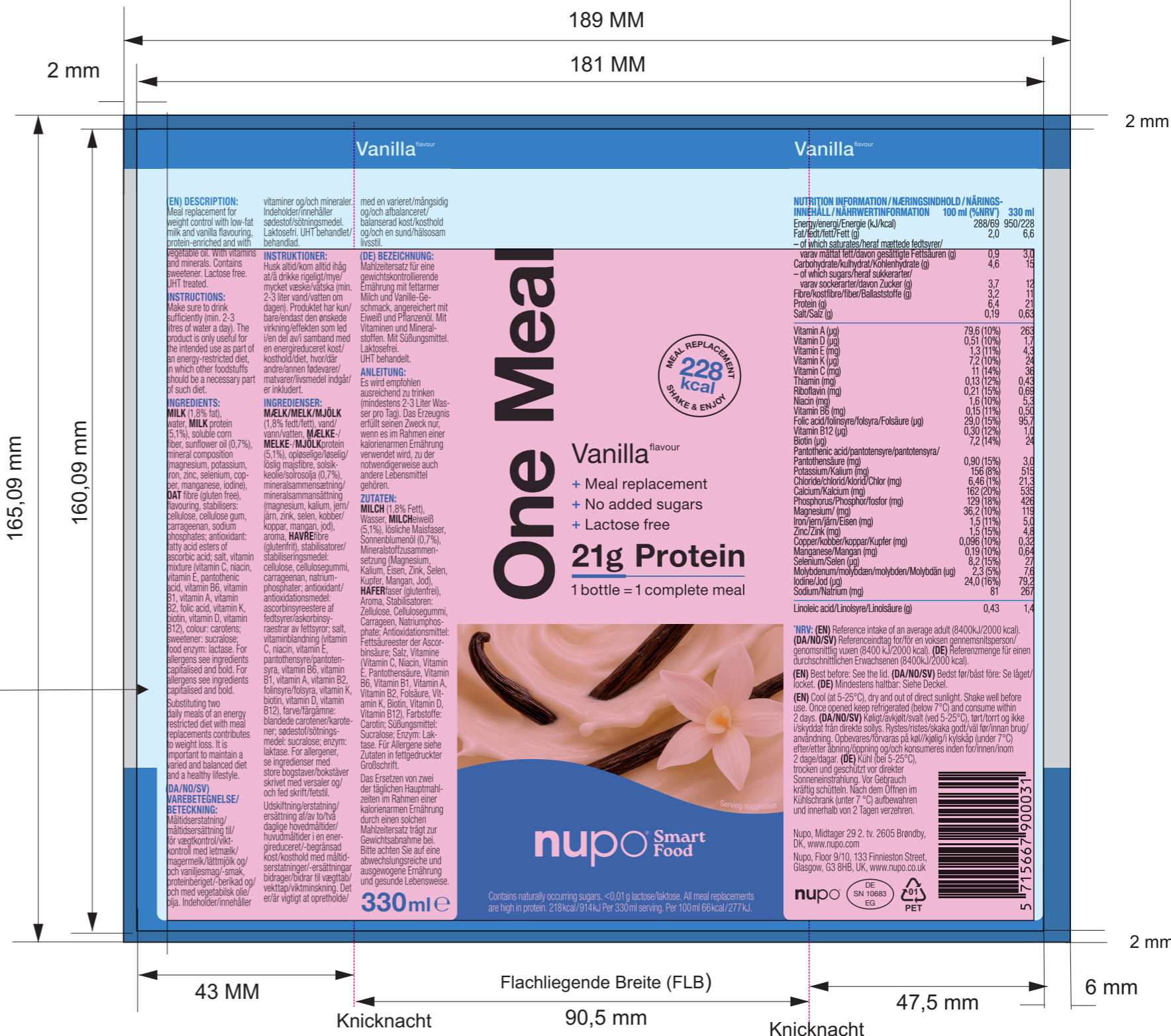
offnen: 189 X 165,09 mm
geschlossen: 90,5 X 165,091 mm

datum: 29.04.2022



OPTIMALE TXT ZONE
173 X 134

6 mm
OHNE TEXT
(Überklappung zone)



(EN) DESCRIPTION:
Meal replacement for weight control with low-fat milk and vanilla flavouring, protein-enriched and with vegetable oil. With vitamins and minerals. Contains sweetener. Lactose free. UHT treated.

INSTRUKTIONER:
Husk altid/kom altid ihåg at/drikke rigeligt/mye/mycket væske/vätska (min. 2-3 liter vand/vatten om dagen). Produktet har kun/bare/enda den ønskede virkning/effekten som led i/en del af/i samband med en energireduceret kost/kosthold/diet, hvor/dår andre/anden fødevarer/matvarer/livsmedel indgår/er inkluderet.

INGREDIENTS:
MILK (1.8% fat), water, MILK protein (5.1%), soluble corn fiber, sunflower oil (0.7%), mineral composition (magnesium, potassium, iron, zinc, selenium, copper, manganese, iodine), DAT fibre (gluten free), flavouring, stabilisers: cellulose, cellulose gum, carrageenan, sodium phosphates; antioxidant: fatty acid esters of ascorbic acid; salt, vitamin mixture (vitamin C, niacin, vitamin E, pantothenic acid, vitamin B6, vitamin B1, vitamin A, vitamin B2, folic acid, vitamin K, biotin, vitamin D, vitamin B12), colour: carotens; sweetener: sucralose; food enzym: lactase. For allergens see ingredients capitalised and bold.

Substituting two daily meals of an energy restricted diet with meal replacements contributes to weight loss. It is important to maintain a varied and balanced diet and a healthy lifestyle.

(DA/NO/SV) VAREBETEGNELSE/BETEKNING:
Måltidsersättning/måltidsersättning til/för vægtkontrol/vikt-kontrol med letmælk/magermelk/lättmjölk og/vaniljesmag/-smak, proteinberiget/-berikad og/vch med vegetabilisk olie/og/vch. Indeholder/innehåller

vitaminer og/och mineraler. Indeholder/innehåller sødestof/sötningemedel. Laktosefri. UHT behandlet/behandlad.

INSTRUKTIONER:
Husk altid/kom altid ihåg at/drikke rigeligt/mye/mycket væske/vätska (min. 2-3 liter vand/vatten om dagen). Produktet har kun/bare/enda den ønskede virkning/effekten som led i/en del af/i samband med en energireduceret kost/kosthold/diet, hvor/dår andre/anden fødevarer/matvarer/livsmedel indgår/er inkluderet.

INGREDIENSER:
MÆLK/MELK/MJÖLK (1.8% fedt/fett, vand/vann/vatten, MÆLKE-/MELKE-/MJÖLKprotein (5.1%), opløselige/løselig/löslig mæsfibre, solsikkeolie/solrosolja (0.7%), mineralsammensætning/mineralsammensättning (magnesium, kalium, jern/järn, zink, selen, kobber/koppar, mangan, jod), aroma, HAVREfibre (glutenfrit), stabilisatorer/stabiliseringsmedel: cellulose, cellulosegummi, carrageenan, natriumphosphater; antioxidant/antioxidationsmedel: ascorbinsyreestere af fedtsyrer/askorbinsyreestere av fettsyrer; salt; vitaminblandning (vitamin C, niacin, vitamin E, pantothenisyre/pantotensyra, vitamin B6, vitamin B1, vitamin A, vitamin B2, folinsyre/folsyra, vitamin K, biotin, vitamin D, vitamin B12), farve/färgämne: blandede carotener/karotener, sødestof/sötningemedel: sucralose; enzym: laktase. For allergener, se ingredienser med store bogstaver/bokstäver skrives med versaler og/och fed skrift/fetstil.

Udskiftning/erstättning/ersättning af/av to/två daglige hovedmåltider/huvudmåltider i en energireduceret/-begränsad kost/kosthold med måltidsersättning/-ersättningar bidrager/bidrar til vægttab/vekttap/viktninskning. Det er/är vigtigt at opretholder/

med en varieret/mångsidig og/och afbalanceret/balanserad kost/kosthold og/och en sund/hälsosam livsstil.

(DE) BEZEICHNUNG:
Mahlzeitsersatz für eine gewichtskontrollierende Ernährung mit fettarmer Milch und Vanille-Geschmack, angereichert mit Eiweiß und Pflanzenöl. Mit Vitaminen und Mineralstoffen. Mit Süßungsmittel. Laktosefrei. UHT behandelt.

ANLEITUNG:
Es wird empfohlen ausreichend zu trinken (mindestens 2-3 Liter Wasser pro Tag). Das Erzeugnis erfüllt seinen Zweck nur, wenn es im Rahmen einer kalorienarmen Ernährung verwendet wird, zu der notwendigerweise auch andere Lebensmittel gehören.

ZUTATEN:
MILCH (1,8% Fett), Wasser, MILCHEiweiß (5,1%), lösliche Maisfaser, Sonnenblumenöl (0,7%), Mineralstoffzusammensetzung (Magnesium, Kalium, Eisen, Zink, Selen, Kupfer, Mangan, Jod), HAVREfaser (glutenfrei), Aroma, Stabilisatoren: Zellulose, Cellulosegummi, Carrageen, Natriumphosphate; Antioxidationsmittel: Fettsäureester der Ascorbinsäure; Salz, Vitamine (Vitamin C, Niacin, Vitamin E, Pantothensäure, Vitamin B6, Vitamin B1, Vitamin A, Vitamin B2, Folsäure, Vitamin K, Biotin, Vitamin D, Vitamin B12), Farbstoffe: Carotin; Süßungsmittel: Sucralose; Enzym: Laktase. Für Allergene siehe Zutaten in fettgedruckter Großschrift.

Das Ersetzen von zwei der täglichen Hauptmahlzeiten im Rahmen einer kalorienarmen Ernährung durch einen solchen Mahlzeitsatz trägt zur Gewichtsabnahme bei. Bitte achten Sie auf eine abwechslungsreiche und ausgewogene Ernährung und gesunde Lebensweise.

Vanilla flavour

One Meal

MEAL REPLACEMENT
228 kcal
SHAKE & ENJOY

Vanilla flavour

- + Meal replacement
- + No added sugars
- + Lactose free

21g Protein

1 bottle = 1 complete meal



nupo Smart Food

Contains naturally occurring sugars. <0.01 g lactose/laktose. All meal replacements are high in protein. 218kcal/914kJ Per 330ml serving. Per 100ml 66kcal/277kJ.

330ml e

Vanilla flavour

NUTRITION INFORMATION / NÆRINGSINDHOLD / NÄRINGSINNEHÅLL / NÄHRWERTINFORMATION 100 ml (%NRV) 330 ml

Energy/energi/Energie (kJ/kcal)	288/69	950/228
Fat/fedt/fett/Fett (g)	2,0	6,6
- of which saturates/heraf mættede fedtsyrer/		
varav mättat fett/davon gesättigte Fettsäuren (g)	0,9	3,0
Carbohydrate/kulhydrat/Kohlenhydrate (g)	4,6	15
- of which sugars/heraf sukkerarter/		
varav sockerarter/davon Zucker (g)	3,7	12
Fibre/kostfibre/fiber/Ballaststoffe (g)	3,2	11
Protein (g)	6,4	21
Salt/Saltz (g)	0,19	0,63
Vitamin A (µg)	79,6 (10%)	263
Vitamin D (µg)	0,51 (10%)	1,7
Vitamin E (mg)	1,3 (11%)	4,3
Vitamin K (µg)	7,2 (10%)	24
Vitamin C (mg)	11 (14%)	36
Thiamin (mg)	0,13 (12%)	0,43
Riboflavin (mg)	0,21 (15%)	0,69
Niacin (mg)	1,6 (10%)	5,3
Vitamin B6 (mg)	0,15 (11%)	0,50
Folic acid/folinsyre/folsyra/Folsäure (µg)	29,0 (15%)	95,7
Vitamin B12 (µg)	0,30 (12%)	1,0
Biotin (µg)	7,2 (14%)	24
Pantothenic acid/pantotensyre/pantotensyra/Pantothensäure (mg)	0,90 (15%)	3,0
Potassium/Kalium (mg)	156 (8%)	515
Chloride/chlorid/klorid/Chlor (mg)	6,46 (1%)	21,3
Calcium/Kalcium (mg)	162 (20%)	535
Phosphorus/Phosphor/fosfor (mg)	129 (18%)	426
Magnesium (mg)	36,2 (10%)	119
Iron/jern/järn/Eisen (mg)	1,5 (11%)	5,0
Zinc/Zink (mg)	1,5 (15%)	4,8
Copper/kobber/koppar/Kupfer (mg)	0,086 (10%)	0,32
Manganese/Mangan (mg)	0,19 (10%)	0,64
Selenium/Selen (µg)	8,2 (6%)	27
Molybdenum/molybden/molybden/Molybdän (µg)	2,3 (6%)	7,6
Iodine/Jod (µg)	24,0 (16%)	79,2
Sodium/Natrium (mg)	81	267
Linoleic acid/Linolsyre/Linolsäure (g)	0,43	1,4

NRV: (EN) Reference intake of an average adult (8400kJ/2000 kcal). **(DA/NO/SV)** Referencindag for/för en voksen gennemsnitsperson/genomsnittlig vuxen (8400 kJ/2000 kcal). **(DE)** Referenzmenge für einen durchschnittlichen Erwachsenen (8400kJ/2000 kcal).

(EN) Best before: See the lid. **(DA/NO/SV)** Bedst før/dåst före: Se låget/loket. **(DE)** Mindestens haltbar: Siehe Deckel.

(EN) Cool (at 5-25°C), dry and out of direct sunlight. Shake well before use. Once opened keep refrigerated (below 7°C) and consume within 2 days. **(DA/NO/SV)** Køllet/avkjølt/svalt (ved 5-25°C), tørt/torr og ikke i/skyddet från direkte solljus. Rystes/ristes/skakaka godt/väl för/innan bruk/ användning. Öpbevares/förvaras på kyl/kjøl/g i kylskåp (under 7°C) efter/etter åbning/öppning og/och konsumeras inden for/innen/mom 2 dage/dagar. **(DE)** Kühlt (bei 5-25°C), trocken und geschützt vor direkter Sonneneinstrahlung. Vor Gebrauch kräftig schütteln. Nach dem Öffnen im Kühlschrank (unter 7°C) aufbewahren und innerhalb von 2 Tagen verzehren.

Nupo, Midtager 29 2. tv. 2605 Brøndby, DK, www.nupo.com
Nupo, Floor 9/10, 133 Finnieston Street, Glasgow, G3 8HB, UK, www.nupo.co.uk

nupo DE SN 10683 EG PET

5 715667 1900031