

**Nupo One Meal Cookie Crunch – Nupo One Meal Baton cu aromă Cookie Crunch**  
EAN 5715667800607

Înlocuitor de masă pentru controlul greutății, cu aromă de biscuiți, crocanți de soia și înveliș cu aromă de iaurt. Bogat în proteine. Bogat în fibre. Conține vitamine și minerale.

**Prezentare:** Un baton

**Porție:** Un baton furnizează 218 kcal.

**Greutate netă:** 60 g

**Informații nutriționale (pentru 100 g / per porție 60 g):**

Nutrienti	Per 100 g	Per porție 60 g	Vitamine	Per 100 g	Per porție 60 g	Minerale	Per 100 g	Per porție 60 g
Energie (kJ)	1,517	910	Vitamina A (μg)	402	241	Potasiu (mg)	1,233	740
Energie(kcal)	363	218	Vitamina D (μg)	2.5	1.5	Clorură (mg)	400	240
Grăsimi (g)	11	6.3	Vitamina E (mg)	8.1	4.9	Calciu (mg)	615	369
– din care saturate (g)	5.5	3.3	Vitamina K (μg)	38	23	Fosfor (mg)	625	375
Carbhidrați (g)	36	22	Vitamina C (mg)	40	24	Magneziu (mg)	205	123
– de care zaharuri (g)	18	11	Tiamina(mg)	0.55	0.33	Fier(mg)	11	6.5
– de care polioli(g)	4.9	3.0	Riboflavină (mg)	0.70	0.42	Zinc (mg)	6.2	3.7
Fibra (g)	7.6	4.6	Niacină (mg)	8.1	4.8	Cupru (mg)	0.86	0.52
Proteine (g)	29	17	Vitamina B6 (mg)	0.70	0.42	Mangan (mg)	1.2	0.70
Sare(g)	0.04	0.02	Acid folic (ug)	102	61.0	Seleniu (ug)	28	17
Acid linoleic (g)	2.3	1.4	Vitamina B12 (μg)	1.7	1.0	Iod (ug)	77.7	46.6
			Biotină (μg)	25	15	Sodiu (mg)	460	276
			Acid Pantotenic (mg)	3.0	1.8			

**Valoarea nutritionala de referinta conform Reg. (UE) nr. 1169/2011**

RI = Aport de referință pentru un adult mediu (8400 kJ / 2000 kcal).

**Ingrediente:** proteină din **SOIA** (19%), sirop de glucoză, înveliș cu aromă de iaurt (17%) (zahăr, grăsime vegetală (miez de palmier), zahăr din **LAPTE**, pudră de iaurt [**LAPTE**], emulgator: lecitina de **SOIA** (E322)); oligofructoză, fulgi crocanți de **SOIA** (8,5%) (proteină izolată de **SOIA**, amidon de tapioca, sare), proteină din **LAPTE**, umectant: glicerol (E422); fulgi de orez (4%) (făină de orez, griș de porumb, zahăr, sare), ulei de floarea-soarelui, vitamine (vitamina C, niacină, vitamina E, acid pantotenic, riboflavină, vitamina B6, tiamină, vitamina A, acid folic, vitamina K, biotină, vitamina D, vitamina B12), minerale (potasiu, calciu, clorură, fosfor, magneziu, fier, zinc, mangan, citrat de cupru, iod, seleniu), apă, cacao (1%) (pudră de cacao, agenți de reglare a acidității: hidroxid de potasiu (E525), carbonat de potasiu (E501)); vanilină, colorant: caramel sulfat-amoniu (E150d); arome

Pentru alergeni, consultați ingredientele scrise cu majuscule și **îngroșat**.

**Alergeni:** Conține: **LAPTE, SOIA, PEȘTE**

Poate conține urme de: **GLUTEN, OUĂ, ARAHIDE, MIGDALE, ALUNE, FRUCTE CU COAJĂ LEMNOASĂ**

**Declarații nutriționale și de sănătate:**

Acest produs este reglementat și respectă următoarele declarații ale EFSA:

Înlocuirea unei mese zilnice dintr-o dietă hipocalorică cu un înlocuitor de masă contribuie la menținerea greutății după pierderea în greutate.

Înlocuirea a două mese zilnice dintr-o dietă hipocalorică cu înlocuitori de masă contribuie la pierderea în greutate.

Este important să mențineți o alimentație variată și echilibrată și un stil de viață sănătos.

Bogat în proteine. Sărac în zaharuri. Bogat în fibre.  
Conține 3000 mg de colagen de origine marină per porție.

**Atenționări:**

Asigurați-vă că beți suficiente lichide (minim 2–3 litri de apă pe zi).

Produsul este util doar pentru scopul prevăzut, ca parte a unei diete hipocalorice, în care alte alimente trebuie să facă parte din dietă.

**Polioli:** Consumul excesiv poate produce efect laxativ.

**Condiții de depozitare:**

A se păstra într-un loc răcoros, uscat și ferit de lumina directă a soarelui.

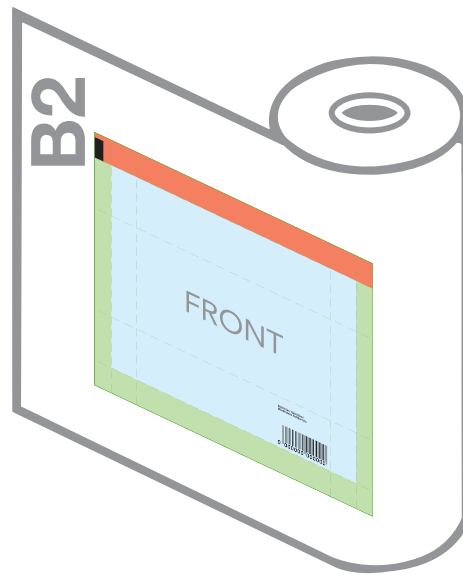
**A se consuma de preferință înainte de:** vedeți data înscrisă pe ambalaj

**Valabilitate:** 12 luni de la data indicată pe ambalaj

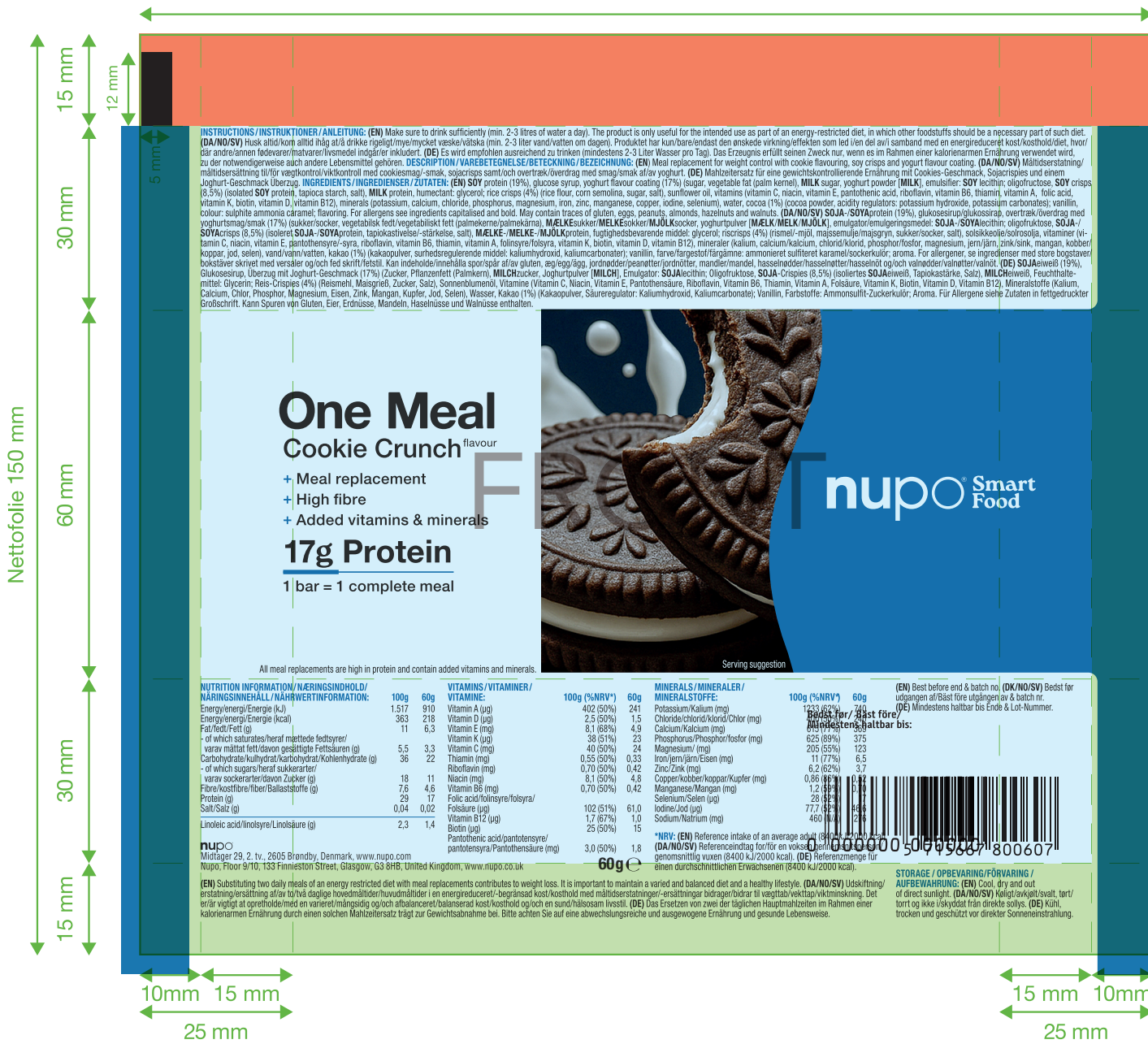
**Lot:** vedeți ambalaj

**Țara de origine:** Nupo, Midtager 29, 2. tv., 2605 Brøndby, Danemarca, [www.nupo.com](http://www.nupo.com)

**Distribuitor:** Nupo Romania SRL, Bulevardul Ion Mihalache 123, nr.8, Bucuresti



Afsnit 165 mm



TECHNICAL DRAWING - FOIL	
Customer:	Kathrine Andersen
HL Repro, drawing no:	3354250
Description:	Nupo Crunch Bar
Foil dimensions:	150 x 165 mm
Packing machine:	
Made by/approved by:	
This line drawing must be approved by the company responsible for the packing.	
Polyprint does not have any kind of responsibility in connection with this line drawing.	
Polyprint does not have any responsibility that this drawing is the latest version.	
POLYPRINT A/S	

= Transparent area, no print.

= Area for photomark, no print.

= Area for printing, only colors, no text (sealing area).

= Area for printing, colors and text.