



babyono

ITEM / ART.: BAMBOO BABY WASH MITT

BAMBUSOWA MYJKA KĄPIELOWA

CAT. NO / NR KAT. : 347/10

QUANTITY / ILOŚĆ: 108

29 x 25 x 36 CM

KG NET /

KG GROSS



babyono

ITEM / ART.: BAMBOO BABY WASH MITT

BAMBUSOWA MYJKA KĄPIELOWA

CAT. NO / NR KAT. : 347/10

QUANTITY / ILOŚĆ: 108

29 x 25 x 36 CM

KG NET /

KG GROSS



babyono

ITEM / ART.: BAMBOO BABY WASH MITT

BAMBUSOWA MYJKA KĄPIELOWA

CAT. NO / NR KAT. : 347/11

QUANTITY / ILOŚĆ: 108

29 x 25 x 36 CM

KG NET /

KG GROSS



babyono

ITEM / ART.: BAMBOO BABY WASH MITT

BAMBUSOWA MYJKA KĄPIELOWA

CAT. NO / NR KAT. : 347/11

QUANTITY / ILOŚĆ: 108

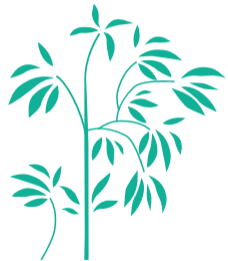
29 x 25 x 36 CM

KG NET /

KG GROSS

30 mm

280 mm



NATURAL BAMBOO

NATURALNY BAMBUS





TAKE CARE!

0m+

Bamboo baby wash mitt

natural organic bamboo
extra soft, hypoallergenic & antibacterial

Bambusowa myjka kąpielowa
z bambusa organicznego
super miękka, hypoalergiczna i antybakteryjna

babyono

**NATURAL
BAMBOO**

NATURAL
EXTRA
SOFT

CAT. NO 347/11

Bamboo baby wash mitt

natural organic bamboo / extra soft

**Bambusowa myjka kąpielowa
z bambusa organicznego / super miękka**

GB Bamboo baby wash mitt. 70% viscose (bamboo), 30% cotton. Prewash is recommended before starting to use the product.

PL Bambusowa myjka kąpielowa. 70% viskóza (bambus), 30% bawełna. Przed rozpoczęciem używania produktu zalecane jest pranie wstępne.

BG Bambux kesia za bana. 70% viskóza (bambux), 30% pamuk. Преди първата употреба на продукта се препоръчва да се изпере.

CZ Žínka – bambus. 70% viskóza (bambus), 30% bavlna. Před použitím produktu se doporučuje předprátka.

DE Baby-Waschhandschuh aus Bambus. 70% Viskose (Bambus), 30% Baumwolle. Vor Beginn der Produktverwendung wird dessen Vorwaschen empfohlen.

EE Bambusmuuliniin vannisvamm. 70% viskoos (bambust), 30% puuvilla. Enne toote esmakasutamist on soovitatav eelpesemist teha.

ES Manopla de baño – bambú. 70% viscosa (bambou), 30% algodón. Antes de empezar a usar el producto, se recomienda hacer un prelavado.

FR Gain de toilette bébé – bambou. 70% viscose (bambo), 30% coton. Un prélavage est recommandé avant d'utiliser le produit.

GR Γάντι μπάνιου – μπαμπού. 70% βισκόζη (μπαμπού), 30% βαμβάκι. Συνιστάται βασικό πλύσιμο πριν από τη χρήση του προϊόντος.

HR Spužva za kupanje. 70% viskóza (bambusa), 30% pamuk. Prije početka upotrebe proizvoda preporučuje se pretrpanje.

HU Bambusz fürdőkesztyű. 70% viszkóz (bambusz), 30% pamut. Először használat előtt mossa át a terméket.

IT Spugna da bagno. 70% viscosa (bambù), 30% cotone. Si consiglia il prelavaggio prima di utilizzare il prodotto.

Cat. No 347/11



LT Maudymosi pirštinė – bambukas. 70% viskozė (bambukas), 30% medvilnė. Prieš pradėdami dėvėti gaminį rekomenduojama jį išskalbti. Platintojas: UAB Farmatika, Verslo g 11, 11236, Gricigaičiai, info@farmatika.lt

LV Mazgāšanās cimd – bambuss. 70% viskoze (bambus), 30% kokvilna. Pirms produkta lietošanas ieteicams to iepriekšēji nomazgāt.

NL Washhandje – bamboe. 70% viscose (bamboe), 30% katoen. Voor de eerste gebruik van het product is voorwas aanbevolen.

PT Luva de banho de bambu. Antes de começar a utilizar o produto, é recomendável uma pré-lavagem.

RO Mănușă de baie – bambus. 70% viscoză (bambus), 30% bumbac. Se recomandă spălarea produsului înainte de prima utilizare. Importer: MTC Royal SRL, Parc Industrial Prejmer, str. Paris nr. 20, Prejmer Jud. Brasov, tel: 0749 075339, mtcroyal@gmail.com.

RU Мочалка-рукавица махровая, бамбук. 70% вискоза (бамбук), 30% хлопок. Перед началом пользования продуктом рекомендуется предварительная стирка.

SE Tvätthandske – bambou. 70% viskos (bambou), 30% bomull. Förtvätt rekommenderas innan du börjar använda produkten.

SK Rukavica na umývanie – bambus. 70% viskóza (bambus), 30% bavlna. Pred použitím produktu sa odporúča predpranie.

UA Мочалка-рукавица махрова, бамбук. 70% вискоза (бамбук), 30% бавовна. Перед початком вживання продукту рекомендовано попереднє прання.

babyono

GET READY!

TAKE CARE!

BE ACTIVE!

HAVE FUN!

Producer:

Babyono
Kowalewiczka 13
60-002 Poznań
Poland

Customer service:
+48 887 558 222
info@babyono.pl
babyono.com

Made in PRC

Designed in Poland (EU)
Zaprojektowano w Polsce (UE)



LOT DK202612



babyono

Bamboo baby wash mitt

Bambusowa myjka kąpielowa

**NATURAL
BAMBOO**

NATURAL
EXTRA
SOFT

TAKE CARE!

0m+

CAT. NO 347/11



TAKE CARE!

0m+

Bamboo baby wash mitt

natural organic bamboo
extra soft, hypoallergenic & antibacterial

Bambusowa myjka kąpielowa
z bambusa organicznego
super miękka, hypoalergiczna i antybakteryjna

babyono

**NATURAL
BAMBOO**

NATURAL
EXTRA
SOFT

CAT. NO 347/10

Bamboo baby wash mitt

natural organic bamboo / extra soft

**Bambusowa myjka kąpielowa
z bambusa organicznego / super miękka**

GB Bamboo baby wash mitt. 70% viscose (bamboo), 30% cotton. Prewash is recommended before starting to use the product.

PL Bambusowa myjka kąpielowa. 70% viskóza (bambus), 30% bawełna. Przed rozpoczęciem używania produktu zalecane jest pranie wstępne.

BG Bambux kesia za bana. 70% viskóza (bambux), 30% pamuk. Преди първата употреба на продукта се препоръчва да се изпере.

CZ Žínka – bambus. 70% viskóza (bambus), 30% bavlna. Před použitím produktu se doporučuje předprátka.

DE Baby-Waschhandschuh aus Bambus. 70% Viskose (Bambus), 30% Baumwolle. Vor Beginn der Produktverwendung wird dessen Vorwaschen empfohlen.

EE Bambusmuustlinist vannisvamm. 70% viskóos (bambust), 30% puuvilla. Enne toote esmakasutamist on soovitatav eelpesemist teha.

ES Manopla de baño – bambú. 70% viscosa (bambou), 30% algodón. Antes de empezar a usar el producto, se recomienda hacer un prelavado.

FR Gain de toilette bébé – bambou. 70% viscose (bambo), 30% coton. Un prélavage est recommandé avant d'utiliser le produit.

GR Γάντι μπάνιου – μπαμπού. 70% βισκόζη (μπάμπο), 30% βαμβάκι. Συνιστάται βασικό πλύσιμο πριν από τη χρήση του προϊόντος.

HR Spužva za kupanje. 70% viskóza (bambusa), 30% pamuk. Prije početka upotrebe proizvoda preporučuje se pretrpanje.

HU Bambusz fűdőkesztyű. 70% viszkóz (bambusz), 30% pamut. Éelő használat előtt mossa át a termékét.

IT Spugna da bagno. 70% viscosa (bambú), 30% cotone. Si consiglia il prelavaggio prima di utilizzare il prodotto.

Cat. No 347/10



LT Maudymosi pirštinė – bambukas. 70% viskozė (bambukas), 30% medvilnė. Prieš pradėdam dėvėti gaminį rekomenduojama jį išskalbti. Platintojas: UAB Farmatika, Verslo g 11, 11236, Grigaičiai, info@farmatika.lt

LV Mazgāšanās cimdus – bambuss. 70% viskoze (bambus), 30% kokvilna. Pirms produkta lietošanas ieteicams to iepirkšji nomazgāt.

NL Washhandje – bamboe. 70% viscose (bamboe), 30% katoen. Voor de eerste gebruik van het product is voorwas aanbevolen.

PT Luva de banho de bambu. Antes de começar a utilizar o produto, é recomendável uma pré-lavagem.

RO Mănușă de baie – bambus. 70% viscosă (bambus), 30% bumbac. Se recomandă spălarea produsului înainte de prima utilizare. Importer: MTC Royal SRL, Parc Industrial Prejmer, str. Paris nr. 20, Prejmer Jud. Brasov, tel: 0749 075339, mtcroyal@gmail.com.

RU Мочалка-рукавица махровая, бамбук. 70% вискоза (бамбук), 30% хлопок. Перед началом пользования продуктом рекомендуется предварительная стирка.

SE Tvätthandske – bambou. 70% viskos (bambou), 30% bomull. Förtvätt rekommenderas innan du börjar använda produkten.

SK Rukavica na umývanie – bambus. 70% viskóza (bambus), 30% bavlna. Pred použitím produktu sa odporúča predpranie.

UA Мочалка-рукавица махрова, бамбук. 70% вискоза (бамбук), 30% бавовна. Перед початком вживання продукту рекомендовано попереднє прання.

babyono

Producer:

Babyono
Kowalewiczka 13
60-002 Poznań
Poland

Customer service:
+48 887 558 222
info@babyono.pl
babyono.com

Made in PRC

Designed in Poland (EU)
Zaprojektowano w Polsce (UE)

GET READY!



TAKE CARE!



BE ACTIVE!



HAVE FUN!

LOT DK202612



babyono

Bamboo baby wash mitt

Bambusowa myjka kąpielowa

**NATURAL
BAMBOO**

NATURAL
EXTRA
SOFT

TAKE CARE!

0m+

CAT. NO 347/10