

JOIE mimzy™ snacker

Manual de instructiuni - traducere in limba romana

Scaun de masa / varianta cu spatar inclinabil

y™ snacker

руал
ruções
rucciones
actions
eitung

uzioni
izu

gi

ató
v χρήσης

'abu
g



!READ CAREFULLY AND

Document realizat pe baza sectiunii in limba engleza din manualul original. Include traducerea instructiunilor, avertismentelor si a etapelor de utilizare, plus paginile ilustrate din manual pentru identificarea rapida a figurilor.

Varsta orientativa: 0-36 luni. Ca scaun de masa se foloseste pentru copii care pot sta in sezut fara ajutor, pana la 15 kg. In pozitia inclinata, produsul se foloseste pana cand copilul incepe sa se ridice in picioare.

Standarde mentionate in manual: EN 14988:2017+A2:2024 si EN 12790-2:2023.

Informatii importante

Bine ati venit in familia Joie™. Modelul Mimzy™ Snacker este un scaun de masa pliabil, conceput pentru utilizare zilnica si pentru depozitare compacta. Pentru siguranta copilului, cititi integral instructiunile inainte de asamblare si folosire.

In caz de urgenta: in cazul unui incident sau accident, oferiti imediat primul ajutor si solicitati asistenta medicala.

Lista componentelor

Nr.	Componenta
1	Ansamblu picioare
2	Ansamblu sezut
3	Cos de depozitare
4	Tavita
5	Tavita
6	Separator / suport frontal pentru tavita
7	Husa sezut
8	Sezut
9	Suport pentru picioare
10	Picior fata
11	Cos
12	Picior spate
13	Catarama in 5 puncte
14	Centuri pentru umeri
15	Spatar
16	Separator / suport frontal pentru tavita
17	Surub

Pentru corespondenta numerelor din lista, consultati paginile ilustrate din anexa de la finalul documentului.

Avertismente de siguranta

- Cititi toate instructiunile din acest manual inainte de utilizare.
- Asamblarea trebuie efectuata de un adult.
- Pastrati manualul pentru consultari ulterioare.
- Cand este folosit ca scaun de masa, produsul este destinat copiilor care pot sta in sezut fara ajutor, pana la varsta de 3 ani sau greutatea maxima de 15 kg.
- Opriti utilizarea pozitiei inclinate atunci cand copilul incepe sa se ridice in picioare.
- Nu lasati copilul sa doarma in acest produs. Produsul nu inlocuieste un patut sau un pat. Daca micutul adoarme, mutati-l intr-un patut adecvat.
- Nerespectarea avertismentelor si a instructiunilor de asamblare poate crea situatii periculoase.
- Nu modificati scaunul si nu folositi componente de la alti producatori.
- Nu utilizati scaunul daca exista piese rupte, lipsa sau deteriorate.
- Nu folositi accesorii sau piese de schimb care nu sunt aprobate de producator.
- Pentru a preveni accidentarile grave sau decesul prin cadere sau alunecare, fixati intotdeauna copilul in sistemul de retinere.
- Folositi intotdeauna sistemul de centuri, atat in pozitie inclinata, cat si in pozitie verticala. Tavita nu este proiectata pentru a retine copilul in produs.
- Se recomanda folosirea in pozitie verticala doar pentru copiii care pot sta singuri in sezut.
- Nu permiteti copilului sa stea in picioare in scaun sau pe scaun.
- Nu miscati si nu ridicati produsul cu copilul in interior.
- Nu permiteti altor copii sa se joace cu sau in jurul scaunului atunci cand este ocupat.
- Nu permiteti copiilor sa se aplece peste lateralele scaunului; produsul se poate dezechilibra si rasturna.
- Nu asezati genti grele, pachete sau alte obiecte pe tavita; acestea pot provoca rasturnarea scaunului.
- Utilizati intotdeauna produsul pe o suprafata plana si dreapta.
- Tineti produsul departe de foc deschis si de alte surse puternice de caldura.
- Pentru a evita riscul de strangulare, nu amplasati produsul in locuri unde exista snururi sau cabluri, cum ar fi cele de la jaluzele, perdele sau telefoane.
- Toate elementele de asamblare trebuie deschise complet si fixate corect inainte de utilizare.
- Verificati periodic siguranta blocajelor si a punctelor de fixare.
- Inspectati periodic produsul pentru elemente deteriorate, imbinari slabe, piese lipsa sau margini ascutite.
- Scoateti copilul din scaun inainte de pliere sau reglare.
- Asigurati-va ca produsul este complet pliat sau complet deschis inainte ca un copil sa se apropie de el.
- Pentru mentenanta, reparatii sau piese de schimb, consultati distribuitorul.
- Nu puneti pe tavita alimente suficient de fierbinti incat sa poata produce arsuri copilului.
- Asigurati-va ca centurile sunt montate si reglate corect.
- Nu folositi produsul daca toate componentele nu sunt montate si reglate corect.
- Nu folositi scaunul inainte ca micutul sa poata sta singur in sezut.
- Pentru a evita sufocarea, indepartati pungile din plastic si materialele de ambalaj inainte de folosire si pastrati-le departe de copii.
- Nu lasati niciodata copilul nesupravegheat.
- Pericol de cadere: nu lasati copilul sa se urce pe scaunul de masa.
- Tineti copiii la distanta in timpul deschiderii si plierii produsului, pentru a evita accidentarile.

- Exista risc de inclinare daca micutul isi poate impinge picioarele intr-o masa sau alta structura din apropiere.
- Utilizati intotdeauna sistemul de retinere.

Utilizare pas cu pas

Asamblarea scaunului de masa

- 1 Aliniati tuburile ansamblului de picioare cu cele ale ansamblului de sezut, apoi introduceti-le pana se fixeaza. Un „click” indica montajul corect. Verificati imbinarile tragand usor picioarele in sens opus.
- 2 Folositi butonul din spatele sezutului pentru a deschide scaunul, ridicand spatarul. Un „click” confirma blocarea completa a spatarului. Verificati ca firul de inclinare si fanta de blocare a sezutului sa fie corect angajate.
- 3 Prindeti cosul de depozitare de piciorul de sprijin folosind cele 4 perechi de benzi. Pentru demontare, trageti benzile in sus.
- 4 Asezati tavita pe bara suport, tragand simultan spre exterior butoanele aflate sub tavita, in ambele parti, pana auziti „click”. Separatorul frontal al tavitei nu se mai poate scoate dupa montare.

Folosirea cataramii si reglarea centurilor

- 1 Pentru a evita caderea sau alunecarea, fixati copilul de fiecare data in centuri. Spatiul dintre copil si centurile de umar trebuie sa fie aproximativ cat grosimea unei maini.
- 2 Nu incrucisati centurile de umar; acestea pot exercita presiune pe gat.
- 3 Pentru inchidere, cuplati cataramele centurii de talie cu cele ale centurilor de umar si introduceti-le in catarama centrala pana la „click”. Pentru deschidere, apasati butonul central.
- 4 Centurile de umar trebuie trecute prin fanta aflata la nivelul umerilor sau usor deasupra lor. Pentru un copil mai mare folositi fantele superioare; pentru un copil mai mic, fantele inferioare.
- 5 Pentru reglarea lungimii, folositi piesa culisanta si butonul de ajustare de pe centura de talie.

Folosirea tavitei

- 1 Glisati tavita pe bara suport pana la pozitia dorita, tragand butonul de sub tavita spre exterior. Tavita are 3 pozitii de reglaj.
- 2 Asigurati-va ca ambele parti ale tavitei sunt setate in aceeasi pozitie si trageti usor tavita inapoi pentru a verifica fixarea.
- 3 Cand nu este folosita, tavita poate fi depozitata pe picioarele din spate. Ridicati tavita de pe bara suport, tragand butonul de sub tavita, apoi fixati-o pe picioarele din spate pana gliseaza complet in pozitie.

Reglarea inclinarii spatarului

- 1 Scaunul are 3 pozitii de inclinare.
- 2 Cand spatarul este adus in pozitia cea mai orizontala, produsul poate fi utilizat pentru nou-nascut ca scaun inclinat.

- 3 Apasati butonul din spatele sezutului si impingeti in jos sau ridicati spatarul pentru a obtine pozitia dorita.
- 4 Pozitia verticala este recomandata numai copiilor care pot sta singuri in sezut.

Plierea scaunului

- 1 Nu pliati niciodata produsul cu copilul in interior.
- 2 Scoateti tavita.
- 3 Trageti in sus banda de pliere; spatarul se va plia automat spre spate.
- 4 Depozitati tavita pe picioarele din spate.

Demontarea husei de sezut

- 1 Desfaceti cele 2 perechi de benzi si cele 2 perechi de curele elastice de pe ambele parti ale cotierelor.
- 2 Desfaceti cele 2 perechi de elemente de fixare si cele 2 perechi de curele elastice de sub sezut.
- 3 Scoateti clipsul de pe banda de pliere.
- 4 Desfaceti banda din partea inferioara a husei, apoi scoateti centura dintre picioare si banda de pliere din husa.
- 5 Scoateti centurile de umar si de talie din husa, apoi indepartati husa de pe spatar. Pentru remontare, urmati pasii in ordine inversa.

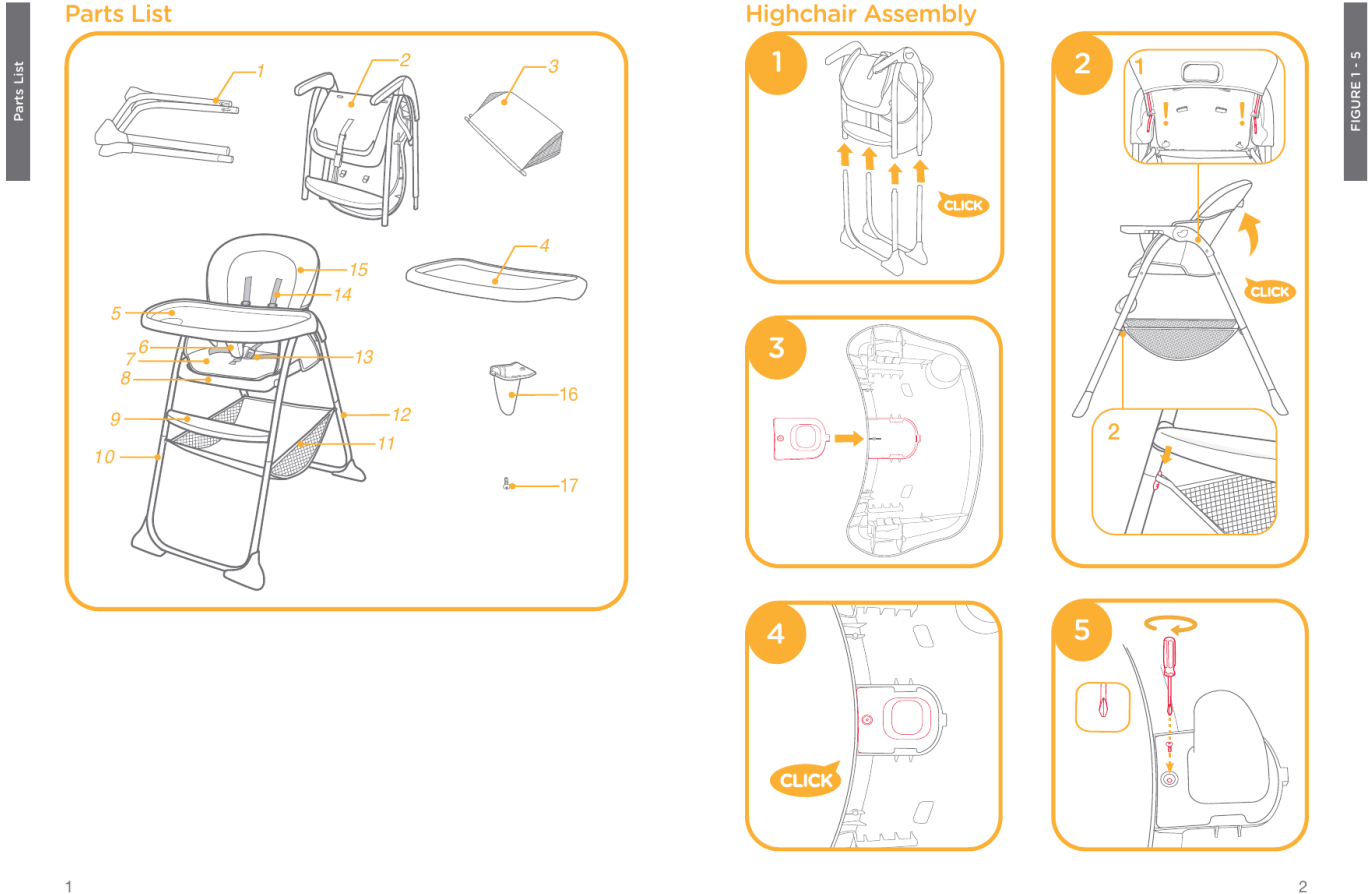
Intretinere si curatare

- 1 Husa poate fi curatata local cu un burete si apa cu sapun. Nu folositi inalbitor.
- 2 Lasati husa spalata sa se usuce natural. Nu o introduceti in uscator.
- 3 Pentru curatarea cadrului, stergeti cu o carpa umeda, apoi uscati urmele de umezeala cu o carpa uscata.
- 4 Nu folositi detergent neutru nediluat, benzina sau alti solventi organici; acestea pot deteriora scaunul.
- 5 Verificati periodic produsul pentru uzura, material rupt sau cusaturi desfacute si reparati ori inlocuiti componentele dupa nevoie.
- 6 Daca produsul nu este utilizat o perioada lunga, depozitati-l la umbra, intr-un loc inaccesibil copilului.

Anexa ilustrata - paginile originale cu figuri

Paginile de mai jos sunt reproduse din manualul original si contin ilustratiile de asamblare si utilizare. Numerotarea figurilor corespunde textului tradus de mai sus.

Pagina ilustrata 1



1

2

Lista componentelor si asamblarea initiala (fig. 1-5)

Pagina ilustrata 2

FIGURE 6-8

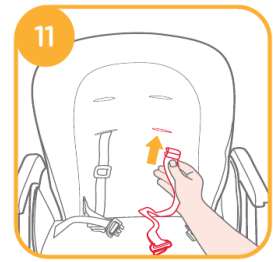
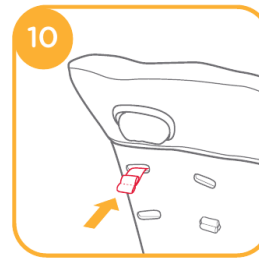
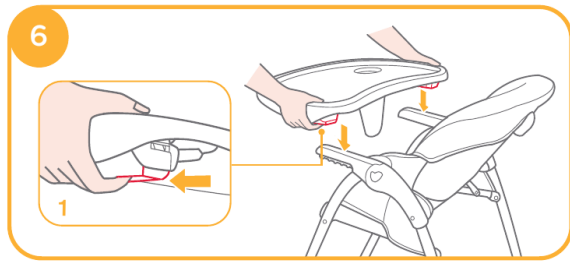
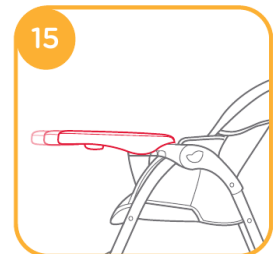
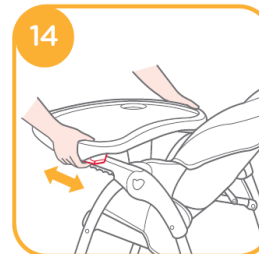
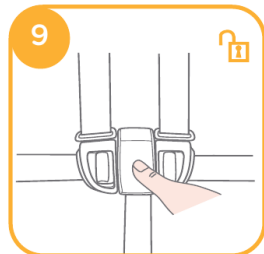
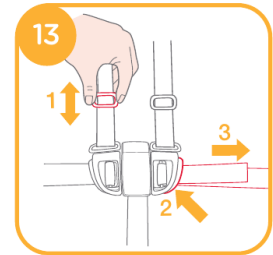
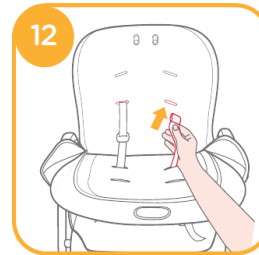
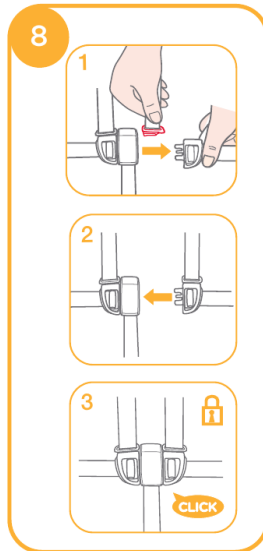


FIGURE 10-15



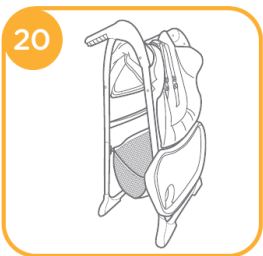
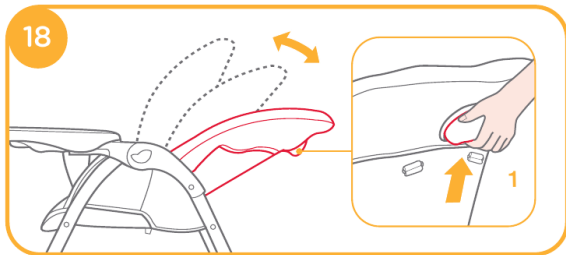
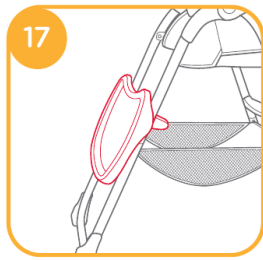
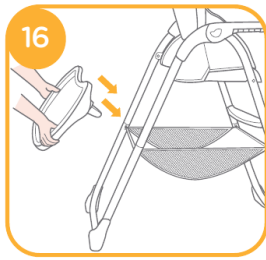
3

4

Montarea tavitei, centurilor si pozitiei de utilizare (fig. 6-15)

Pagina ilustrata 3

FIGURE 16 - 20



5

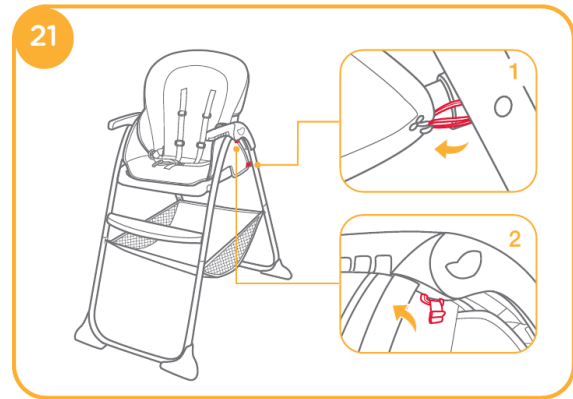
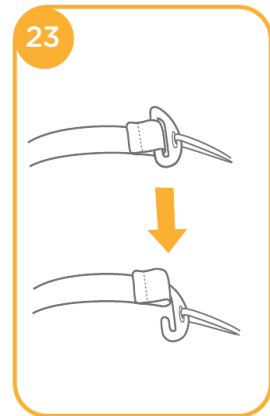
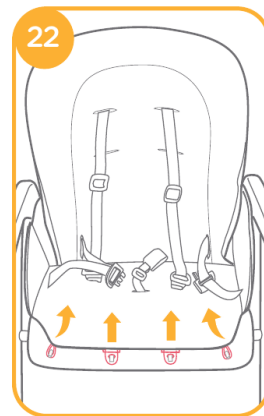


FIGURE 21 - 23

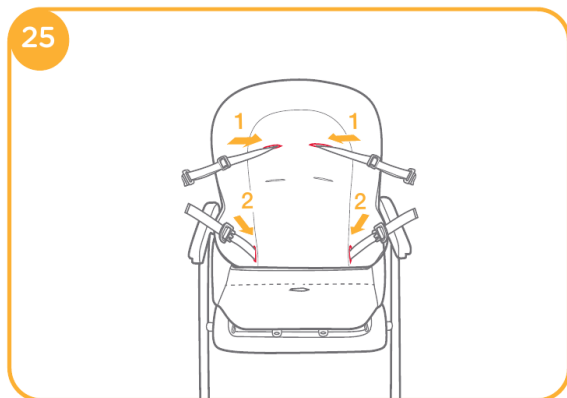
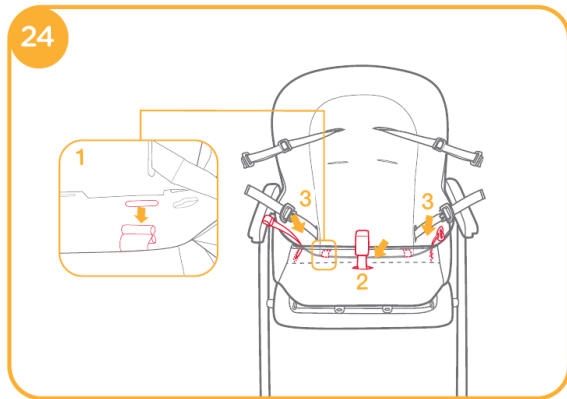


6

Depozitarea tavitei, reglaje si pliere (fig. 16-23)

Pagina ilustrata 4

FIGURE 24 - 25



7

8

Demontarea husei (fig. 24-25)