

**B** play

## Learning Sidekick Koala™ Kiki

interactive plush toy  
jouet en peluche interactif

### Starry Paw/Patte étoilée/Sternenpfote/Pata en forma de estrella/Zampa a forma di Stella

(EN): Press to hear fun songs and sounds!  
(FR): Appuie pour entendre des chansons et des sons amusants!  
(DE): Drücke auf die Sternepfote, um lustige Lieder und Geräusche zu hören!  
(ES): Pulsa para escuchar canciones y sonidos divertidos!  
(IT): Premi per ascoltare canzoni divertenti e suoni!

### ABC Paw/Patte ABC/ABC-Pfote Pata ABC/Zampa ABC

(EN): Press to hear educational songs, sounds, and questions.  
(FR): Appuie pour entendre des chansons, des questions et des sons éducatifs.  
(DE): Drücke auf die ABC-Pfote, um lehrreiche Lieder, Geräusche und Fragen zu hören.  
(ES): Presiona para escuchar canciones educativas, sonidos y preguntas.  
(IT): Premi per ascoltare canzoni educative, suoni e domande.

### ON/OFF



(EN): To turn off the toy, pull out the battery compartment and slide the switch to OFF.

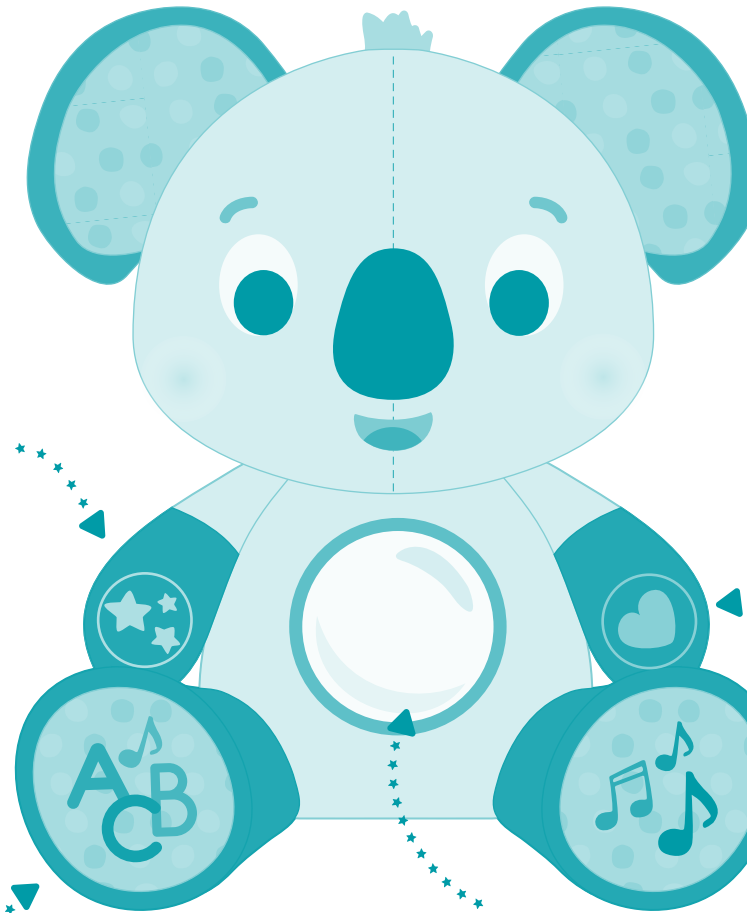
(FR): Pour éteindre le jouet, retirer le compartiment à piles, puis glisser l'interrupteur à OFF.

(DE): Um das Spielzeug auszuschalten, ziehen Sie das Batteriefach hervor und schieben den Schalter auf OFF.

(ES): Para apagar el juguete, saca el compartimento de pilas y desliza el interruptor a OFF (Apagado).

(IT): Per spegnere il giocattolo, estrarre il vano pile e far scorrere l'interruttore verso OFF (Spento).

Please retain this information for future reference./Veuillez conserver cette information pour référence ultérieure.  
Bitte bewahren Sie diese Informationen zum späteren Nachschlagen auf./Por favor, guarde esta información para referencia futura.  
Si prega di conservare queste informazioni per riferimento futuro./Bewaar deze informatie voor toekomstig gebruik.  
Opbevar disse oplysninger til fremtidig reference./Spara denna information för framtida referens.  
Prosimy o zachowanie tych informacji na przyszłość./Διατηρήστε αυτές τις πληροφορίες για μελλοντική αναφορά.  
يرجى الاحتفاظ بهذه المعلومات للرجوع إليها في المستقبل.



### Heart Paw/Patte avec un cœur Herzpfote/Pata en forma de corazón Zampa a forma di cuore

(EN): Press to hear sweet words and tunes!  
(FR): Appuie pour entendre de jolis mots et mélodies!  
(DE): Drücke auf die Herzpfote, um liebevolle Worte und Melodien zu hören!  
(ES): ¡Presiona para escuchar dulces palabras y melodías!  
(IT): Premi per sentire dolci parole e melodie!

### Musical Paw/Patte musicale Musik-Pfote/Pata musical Zampa musicale

(EN): Press to play sing-along songs!  
(FR): Appuie pour entendre des chansons à accompagner!  
(DE): Drücke auf die Musik-Pfote um Lieder zum Mitsingen abzuspielen!  
(ES): ¡Presiona para tocar canciones!  
(IT): Premi per suonare canzoni cantate insieme!

### Light Up Belly/Ventre lumineux/Leuchtender Bauch Ventre que se ilumina/Pancia que si illumina

(EN): Press once to hear fun tunes and sounds!  
Press twice to activate Night Mode and hear 3 lullabies.  
(FR): Appuie une fois pour entendre des chansons et des sons amusants!  
Appuie deux fois pour activer le mode Nuit et entendre 3 berceuses.  
(DE): Drücke einmal, um lustige Melodien und Geräusche zu hören!  
Drücke zweimal, um den Nachtmodus zu aktivieren und 3 Schlaflieder zu hören.  
(ES): ¡Pulsa una vez para escuchar divertidas melodías y sonidos!  
Pulsa dos veces para activar el modo nocturno y escuchar 3 canciones de cuna  
(IT): Premi una volta per ascoltare melodie e suoni divertenti!  
Premere due volte per attivare la modalità notturna e sentire 3 ninne nanne.

(EN): Please remove all packaging materials before giving to children.  
(FR): Veuillez retirer tout l'emballage avant de donner le produit à des enfants.  
(DE): Vor Übergabe an Kinder bitte sämtliches Verpackungsmaterial entfernen.  
(ES): Por favor quita todos los materiales del embalaje antes de darlo a los niños.  
(IT): Per favore rimuovi tutti i materiali dell'imballaggio prima di darlo ai bambini.  
(NL): Verwijder de verpakking voordat het product aan een kind wordt gegeven.  
(DK): Fjern venligst al emballage for produktet gives til børn.  
(SE): Ta bort allt förpackningsmaterial innan du ger till barn.  
(PL): Przed podaniem dzieciom należy usunąć wszystkie materiały opakowaniowe.  
(GR): Αφαιρέστε όλα τα υλικά συσκευασίας πριν τα δώσετε σε παιδιά.  
يرجى الاحتفاظ بهذه المعلومات للرجوع إليها في المستقبل.



**BX4504/BX4504Z**

© 2024 Maison Battat Inc.

**B. play & Learning Sidekick Koala** are trademarks of / sont des marques de commerce de Maison Battat Inc.

Manufactured for / Fabriqué pour Maison Battat Inc.,  
8440 Darnley Road, Montreal, P.Q. H4T 1M4  
Designed by / Conçu par Maison Battat Inc.

Please retain this information for future reference.  
Renseignements à conserver. Diese information bitte aufbewahren. Guardar esta información. Istruzioni da conservare. Deze informatie goed bewaren.

CAN ICES-3 (B)/NMB-3(B)



**(EN): BATTERY ADVICE**

1) Requires 3 AAA (1.5V) batteries included. 2) Batteries should only be replaced by an adult. 3) Do not mix old and new batteries. 4) Do not mix alkaline, standard or rechargeable batteries. 5) Do not re-charge non-rechargeable batteries. 6) Rechargeable batteries are only to be charged under adult supervision. 7) Rechargeable batteries are to be removed from the product before being charged. 8) Ensure batteries are inserted with the correct polarity. 9) Exhausted batteries should always be removed. 10) The terminals should not be short circuited.

**(FR): CONSEILS D'UTILISATION DES PILES**

1) Fonctionne avec 3 piles AAA (1.5V) piles requises incluses. 2) Les piles ne doivent être remplacées que par un adulte. 3) Ne pas mélanger piles usagées et piles neuves. 4) Ne pas mélanger les piles de type alcalin, les piles standard et les piles rechargeables. 5) Ne pas recharger les piles non rechargeables. 6) Recharger les piles rechargeables seulement en présence d'un adulte qui surveille. 7) Enlever les piles rechargeables du produit avant de les recharger. 8) S'assurer que les piles sont mises en place en respectant la polarité. 9) Toujours enlever les piles usées. 10) Ne pas court-circuiter les bornes.

**(DE): BATTERIEINFORMATIONEN**

1) Benötigt 3 AAA (1.5V) Batterien enthalten. 2) Batterien sollten nur von Erwachsenen ersetzt werden. 3) Alte und neue Batterien nicht vermischen. 4) Alkalische, normale und aufladbare Batterien nicht vermischen. 5) Nicht aufladbare Batterien nicht wiederaufladen. 6) Wiederaufladbare Batterien nur unter Aufsicht eines Erwachsenen laden. 7) Wiederaufladbare Batterien müssen aus dem Produkt entfernt werden, bevor sie geladen werden. 8) Batterien müssen mit richtiger Polarität eingelegt werden. 9) Leere Batterien sollten sofort entfernt werden. 10) Pole sollten nicht kurzgeschlossen werden.

**(ES): CONSEJOS DE UTILIZACIÓN DE LAS PILAS**

1) Funciona con 3 pilas AAA (1.5V) pilas requeridas - incluidas. 2) Las pilas han de ser reemplazadas por un adulto. 3) No mezclar las pilas nuevas con las pilas usadas. 4) No mezclar pilas alcalinas con pilas estándar o con pilas recargables. 5) No recargue pilas no recargables. 6) Las pilas recargables sólo deberán ser recargadas bajo la supervisión de un adulto. 7) Las pilas recargables deben extraerse del artículo antes de ser recargadas. 8) Asegurarse de que las pilas están insertadas con la polaridad correcta. 9) Siempre retirar las pilas gastadas. 10) No cortocircuitar los terminales.

**(IT): CONSIGLI PER LA BATTERIA**

1) Richiede 3 pile AAA (1.5V) batterie incluse. 2) le pile dovrebbero essere sostituite solamente da un adulto. 3) non mescolare le vecchie pile con le nuove 4) non mescolare pile alcaline, standard o ricaricabili. 5) non ricaricare pile non-ricaricabili. 6) le pile ricaricabili devono essere ricaricate solamente sotto sorveglianza adulta. 7) le pile ricaricabili saranno rimosse dal prodotto prima di essere ricaricate. 8) assicurati che le pile siano inserite con la giusta polarità. 9) Le pile scariche dovrebbero essere sempre rimosse. 10) i terminali non dovrebbero essere messi in corte circuito.

**(NL): INFORMATIE OVER DE BATTERIJEN**

1) Gebruik 3 AAA (1.5V) batterijen bijgesloten. 2) Batterijen mogen alleen door een volwassene aangebracht worden. 3) Oude en nieuwe batterijen niet door elkaar gebruiken. 4) Gebruik geen alkaline, normale of oplaadbare batterijen door elkaar. 5) Batterijen die niet oplaadbaar zijn niet opladen! 6) Oplaadbare batterijen mogen alleen onder toezicht van een volwassene worden opgeladen. 7) Oplaadbare batterijen eerst uit het product halen voordat deze opnieuw worden opgeladen. 8) Batterijen dienen met de goede polariteit (+ / -) aangebracht te worden. 9) Leg de batterijen dienen onmiddellijk verwijderd te worden. 10) De polen (b.v. + / +) mogen geen kortsluiting veroorzaken.

**(DK): BATTERI RÅDGIVNING**

Kræver 3 x AAA (1,5 V). Batterier inkluderet. Ikke-genopladelige batterier må ikke genoplades. Genopladelige batterier skal fjernes fra legetøjet, inden de oplades. Genopladelige batterier oplades kun under opsyn af voksne. Forskellige batterityper eller nye og brugte batterier må ikke blandes. Der må kun bruges batterier af samme eller tilsvarende type som anbefalet. Batterier skal indsættes med den korrekte polaritet. Udtjente batterier skal fjernes fra legetøjet. Forsyningsterminalerne skal ikke kortsluttes. OBS: Når modulens funktioner mister ydeevne, skal du følge instruktionerne omhyggeligt for at installere nye batterier.

**(SE): BATTERIANVISNING**

Kräver 3 X AAA (1,5 V). Batterier ingår. Icke-uppladdningsbara batterier ska inte laddas. Uppladdningsbara batterier får endast laddas under övervakning av vuxna. Olika typer av batterier eller nya och begagnade batterier får inte blandas. Endast batterier av samma eller motsvarande typ som rekommenderas ska användas. Batterier ska sättas in med rätt polaritet. Tömda batterier ska tas bort från leksaken. Försörjningsterminalerna får inte kortslutas. OBS! När modulens funktioner tappar prestanda, följ instruktionerna noggrant för att installera nya batterier.

**(PL): WSKAZÓWKI DOTYCZĄCE ZASILANIA/BATERII**

Wymaga 3 baterii AAA (1,5V). Zawiera baterie. Baterii jednorazowego użytku nie należy ładować. Baterie akumulatorowe należy wyjąć z zabawki przed ładowaniem. Baterie akumulatorowe mogą być ładowane tylko pod nadzorem osoby dorosłej. Nie należy mieszać różnych typów baterii ani baterii nowych i używanych. Należy używać tylko baterii tego samego lub równoważnego typu, jak zalecane. Baterie należy wkładać z zachowaniem właściwej biegunowości. Wyczerpane baterie należy wyjąć z zabawki. Nie wolno zwierać zacisków zasilania. UWAGA: Gdy funkcje modułu stracą wydajność, postępować zgodnie z instrukcjami, aby zainstalować nowe baterie.

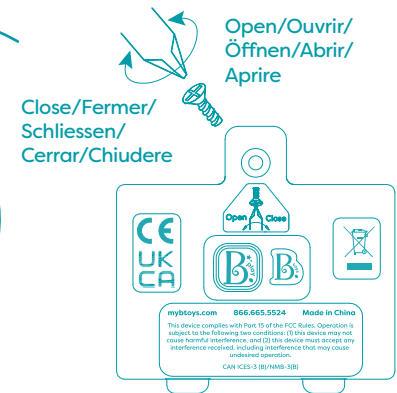
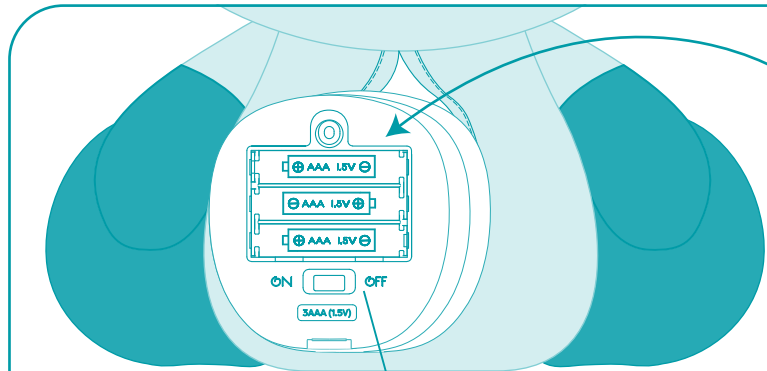
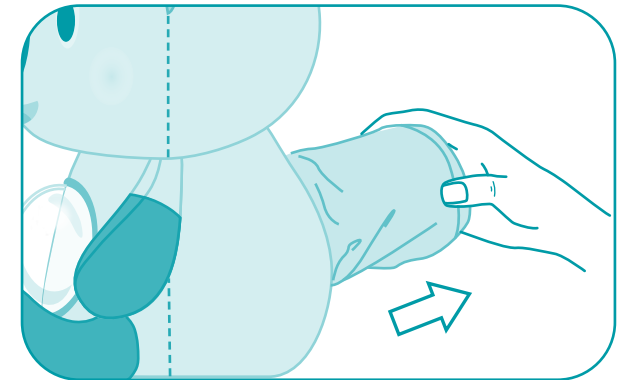
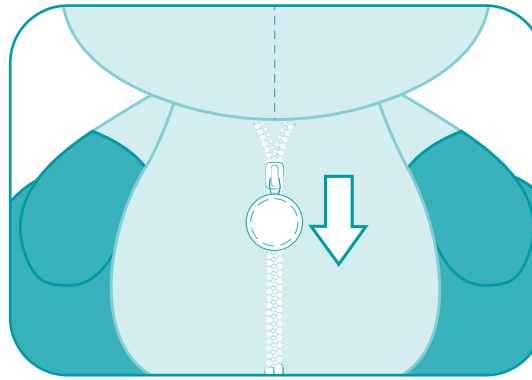
**(GR): ΣΥΜΒΟΥΛΕΣ ΜΠΑΤΑΡΙΩΝ**

Απαιτείται 3 X AAA (1.5V). Περιλαμβάνονται μπαταρίες. Οι μη επαναφορτιζόμενες μπαταρίες δεν πρέπει να επαναφορτιστούν. Οι επαναφορτιζόμενες μπαταρίες πρέπει να αφαιρεθούν από το παιχνίδι πριν φορτιστούν. Οι επαναφορτιζόμενες μπαταρίες πρέπει να φορτίζονται μόνο υπό την επίβλεψη ενηλίκων. Δεν πρέπει να αναμειγνύονται διαφορετικοί τύποι μπαταριών ή νέες και μεταχειρισμένες μπαταρίες. Πρέπει να χρησιμοποιούνται μόνο μπαταρίες του ίδιου ή ισοδύναμου τύπου όπως συνιστάται. Οι μπαταρίες πρέπει να τοποθετηθούν με τη σωστή πολικότητα. Οι εξαντλημένες μπαταρίες πρέπει να αφαιρεθούν από το παιχνίδι. Τα θερματικά τροφοδοσίας δεν πρέπει να βραχυκυκλώνονται. ΠΡΟΣΟΧΗ: Όταν οι λειτουργίες της μονάδας χάσουν την απόδοσή, ακολουθήστε προσεκτικά τις οδηγίες για να εγκαταστήσετε νέες μπαταρίες.

(AR): تتطلب نصيحة البطارية AAA x 3 و شملت البطاريات (1.5). يجب إعادة شحنها. يجب إزالة البطاريات القابلة لإعادة الشحن من اللعبة قبل شحنها. يتم شحن البطاريات القابلة لإعادة الشحن فقط تحت إشراف الكبار. لا يجوز خلط أنواع مختلفة من البطاريات أو البطاريات الجديدة والمستعملة. يتم استخدام البطاريات من نفس النوع أو نوع مكافئ على النحو الموصى به فقط. يتم إدخال البطاريات بالطريقة الصحيحة. يجب إزالة البطاريات المستنفدة من اللعبة. لا يجب أن تكون محطات الإمداد قصيرة الدائرة. تنبيه: عندما تفقد وظائف الوحدة الأداء، اتبع التعليمات بعناية لترتيب بطاريات جديدة

## Replacing Batteries Remplacement Des Piles Austausch Der Batterien Substituir Pilas Sostituire Le Pile

**NOTE: The battery compartment is not removable.**  
**REMARQUE: Le compartiment à piles n'est pas amovible.**  
**HINWEIS: Das Batteriefach kann nicht herausgenommen werden.**  
**NOTA: El compartimento de pilas no es extraíble.**  
**NOTA: Il vano pile non è rimovibile.**



(EN): ON / OFF Switch (FR): Interrupteur ON / OFF  
(DE): Ein / Aus Schalter (ES): ON/OFF (Encender/Apagar) Interruptor  
(IT): ON/OFF (Accendere/Spegnere) Interruttore

This device complies with Part 15 of the FCC Rules. Operation is subject to the following two conditions:

(1) this device may not cause harmful interference, and (2) this device must accept any interference received, including interference that may cause undesired operation. Warning: changes or modifications not expressly approved by the party responsible for compliance could void the user's authority to operate the equipment. NOTE: This equipment has been tested and found to comply with the limits for a Class B digital device, pursuant to Part 15 of the FCC Rules. These limits are designed to provide reasonable protection against harmful interference in a residential installation. This equipment generates, uses and can radiate radio frequency energy and, if not installed and used in accordance with the instructions, may cause harmful interference to radio communications. However, there is no guarantee that interference will not occur in a particular installation. If this equipment does cause harmful interference to radio or television reception, which can be determined by turning the equipment off and on, the user is encouraged to try to correct the interference by one or more of the following measures: • Reorient or relocate the receiving antenna. • Increase the separation between the equipment and receiver. • Connect the equipment into an outlet on a circuit different from that to which the receiver is connected. • Consult the dealer or an experienced radio/TV technician for help.

Ce dispositif est conforme à l'article 15 des règlements du FCC. La manoeuvre est sujette à ces 2 conditions: (1) ce dispositif ne causerait pas d'interférence et (2) ce dispositif devrait accepter toute interférence reçue, incluant l'interférence qui causerait une manoeuvre non voulue. Mise en garde : les changements ou modifications qui ne sont pas expressément approuvés par le responsable des conformités pourraient annuler. Le droit de l'utilisateur de manoeuvrer cet appareil. NOTE : Cet appareil a été testé et trouvé conforme aux limites de dispositifs digitaux de classe B selon l'article 15 des règlements de FCC. Ces limites sont conçues pour donner une protection raisonnable contre les interférences nocives dans une demeure résidentielle. Cet appareil génère, utilise et peut émettre des radiations d'énergie de fréquences radios et, s'il n'est pas installé et utilisé selon les instructions, pourrait endommager l'interférence des communications de radio. Il n'est cependant pas garanti de ne pas avoir d'interférence dans une installation particulière. Si cet appareil cause une interférence à la réception d'un radio ou télévision et qui peut être déterminé en allumant tout éteignant l'appareil, l'utilisateur peut prendre les mesures suivantes pour le corriger: • Orienter ou localiser de nouveau l'antenne réceptrice. • Augmenter l'espace entre l'appareil et le récepteur. • Connecter l'appareil à une prise différente de celle du circuit du récepteur. • Consulter un concessionnaire ou un technicien de radio ou télévision pour obtenir de l'aide.